



# Noul Hyundai IONIQ



# Viitorul arată de 3 x mai bine.

IONIQ este primul autovehicul din lume disponibil în trei variante de propulsoare: hibrid, plug-in hibrid și electric. Autovehiculul combină designul remarcabil cu performanțele aerodinamice. Aspectul unic al exteriorului continuă în mod armonios și în habitacul. Spațiul interior a fost conceput pentru a oferi confort atât conducătorului auto, cât și pasagerilor.



## IONIQ plug-in

Propulsorul plug-in hibrid (PHEV) optimizează eficiența energetică prin utilizarea concomitentă a motorului cu ardere internă și a motorului electric, reducând astfel consumul de carburant și emisiile de CO<sub>2</sub>.

## IONIQ hibrid

În cazul opțiunii hibrid (HEV), motorul pe benzină încarcă bateria, rezultând astfel o putere și o autonomie mărite.

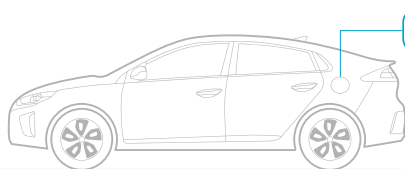
## IONIQ electric

Modelul IONIQ electric oferă mobilitate pur electrică prin intermediul unei baterii litiu-ion polimer cu autonomie estimată la 311 km.



# IONIQ electric

IONIQ electric este echipat cu un propulsor electric care dezvoltă 136 de CP, asigurând viteza maximă de 165 km/ h.



Acumulator standard  
(alimentare AC - 7 pini)

Acumulator alimentare  
rapidă (CD)

Până la 311 km

IONIQ electric are o autonomie de până la 311 km, oferind libertate de mișcare pentru a ajunge la destinație.



## Cablu de încărcare (ICCB)

Cu ajutorul cablului, bateria poate fi încărcată, în orice moment, la o priză domestică.

EPCU este programat să îndeplinească simultan sarcini complexe, contribuind la reglarea sistemelor electrice și electronice, precum invertorul AC/ DC, unitatea de control sau convertorul DC-DC.

## Mod electronic de control (EPCU)



## Baterie litiu-ion polimer de 38 de kWh

Mobilitatea pur electrică este oferită prin intermediul unei baterii litiu-ion polimer cu o autonomie estimată la 311 km.



## Motor electric sincron cu magnet permanent

Propulsorul versiunii electrice are o capacitate de 136 de CP și un cuplu de 295 Nm, oferind un raport excelent eficiență/ performanță.



## Faruri LED

Oferă o imagine clară și luminoasă, pentru o călătorie sigură și confortabilă.



## Grilă frontală

Grila aerodinamică încorporează senzorul radar al sistemului pilot automat (SCC) integrat în emblema Hyundai.



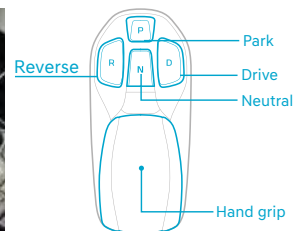
## Port de alimentare

Oferă două moduri de alimentare: „Standard” și „Rapid”, procedura de încărcare fiind ușor de realizat.



## Consolă de schimbare a pozițiilor de condus

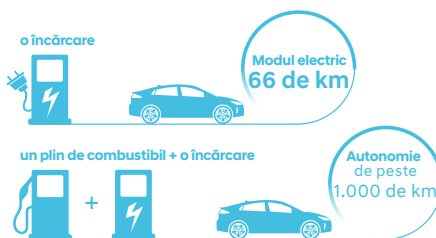
Controlul electronic permite comutarea modurilor de condus (condus, parcare, marșarier și neutru).



# IONIQ plug-in

## Sistem de rulare eco (ECO DAS)

Modul Eco include funcția „Coasting”, care analizează traficul și condițiile rutiere, contribuind la reducerea consumului de carburant. În funcție de datele primite de la sistemul de navigație, ECO DAS avertizează în timp util conducătorul auto pentru a reduce viteza, minimizând utilizarea frânei și consumul de carburant. În modul pur electric, IONIQ poate parcurge 66 de km\* cu o singură încărcare a bateriei, oferind o autonomie de peste 1.000 de km\*\* în modul combinat (electric și hibrid).



Timp aproximativ de încărcare  
2 ore 15 minute



Motor GDI cu ciclul Atkinson



Transmisie cu dublu ambreiaj  
în 6 trepte



Motor electric  
de 44,5 kW

Atunci când propulsorul electric și cel pe benzină funcționează simultan, IONIQ plug-in demarează cu 141 de CP. Modelul poate folosi propulsia complet electrică sau doar pe bază de carburant. În modul complet electric, modelul are o autonomie de 66 de km datorită bateriei litiu-ion de 8,9 de kW/h.



## Grilă frontală

Noua grilă cu efect 3D subliniază exteriorul impresionant.



## Conector de încărcare

Versiunea plug-in poate fi încărcată atât la o priză domestică, cât și la stațiile de realimentare.



## Instrumentar de bord LCD 7"

Ecranul LCD de 7" oferă informații importante despre modul de conducere sau starea de încărcare a bateriei.



## Comutarea EV/ HEV

Comutarea din modul pur electric (EV) în modul hibrid (HEV) se realizează prin simpla accesare a unui buton.

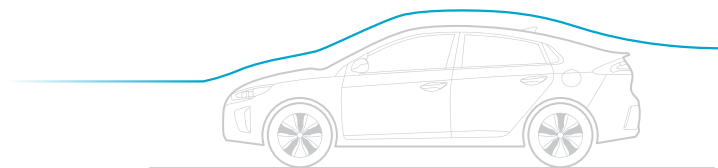
\*în condiții optime de drum.

\*\*distanța reală care poate fi parcursă variază în funcție de stilul de condus, topografie, temperatură și funcțiile utilizate de către conducătorul auto și de către pasageri.

# IONIQ hibrid

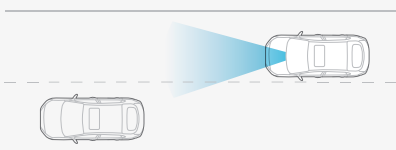
Echipa Hyundai a creat un exterior impresionant, care aduce în același timp o contribuție semnificativă la îndeplinirea cerințelor de protecție a mediului. Conturul simplu, dar rafinat, desenat cu grijă, contribuie la îmbunătățirea performanțelor aerodinamice.

coeficient aerodinamic **0.24:**

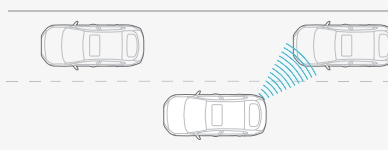


## Protecție avansată. Tehnologii inteligente.

Sistem de asistență la menținerea benzii de rulare (LKAS)



Sistem de monitorizare a unghiului mort (BSD)



Sistem autonom de frânare (AEB)



Pilot automat (SCC)



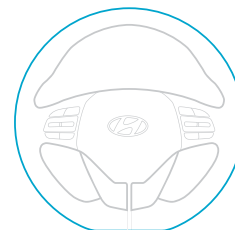
Transmisie automată cu dublu ambreiaj (DCT)

Controlul distribuției puterii se realizează printr-o transmisie cu dublu ambreiaj (DCT). Această transmisie în 6 trepte oferă în același timp un răspuns prompt al accelerației, schimbări line ale treptelor de viteză, dar și consum și emisii de noxe reduse.



Posibilități de rulare: Eco și Sport

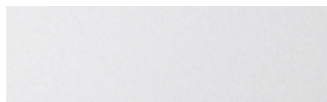
Modul Eco îmbunătățește eficiența consumului de combustibil, în timp ce modul Sport permite rularea într-un ritm dinamic.



Volan ergonomic

Volanul cu efecte cromate conferă un plus de sportivitate noului IONIQ.

# Culori caroserie:



Alb Polar Solid (WAW)



Argintiu Typhoon Metallic (T2X)



Negru Phantom Perlat (NKA)



Albastru Intens Perlat (YP5)



Roșu Fiery Metallic (PR2)



Metal Fluid Metallic (M6T)



Electric Shadow Solid (USS)

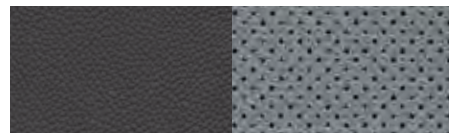
# Tapiterie:



Material textil



Piele



Piele



Piele



Piele\*

# Jante:



Jante din aliaj de 15"



Jante din aliaj de 16"



Jante din aliaj de 17"

Mostrele de culoare prezentate pot varia ușor față de realitate, din cauza condițiilor de iluminare și a procesului de tipărire.  
Pentru informații complete cu privire la disponibilitatea culorilor și a tapiteriei, vă rugăm să contactați distribuitorii Hyundai Auto România.

\*Exclusiv pentru versiunea electric

Proiectat pentru eleganță, conceput pentru eficiență.



Faruri LED



Mânere de uși cu finisaj cromat



Cameră video pentru marșarier



Încărcător wireless pentru telefoane tip smartphone



Frână de mână electrică



Sistem audio Infiniti



Ornament de protecție cu finisaj cromat



Blocuri optice spate



Sistem de navigație cu ecran de 10,25"



Trapă panoramică



Sistem de frânare regenerativă

# Specificații:

## Motorizare

	Benzină	Motor electric	HEV	PHEV	EV
Capacitate cilindrică (cmc)	1.580				
Putere maximă (CP/ rpm)	105/ 5.700	Putere maximă (CP)	43,5	60,5	136
Cuplu maxim (Nm/ rpm)	147/ 4.000	Cuplu maxim (Nm)	170	170	295

## Consum/ Emisii

Consum oficial* NEDC (l/ 100 km)/ CO <sub>2</sub> (g/ km)				
- urban	3,6/ 80			
- extraurban	3,8/ 88			
- mediu	3,6/ 85			1,1/ 26
Consum oficial* WLTP (l/ 100 km)/ CO <sub>2</sub> (g/ km)	4,5/ 103			1,1/ 26
Consum energie electrică (Wh/ km)				138

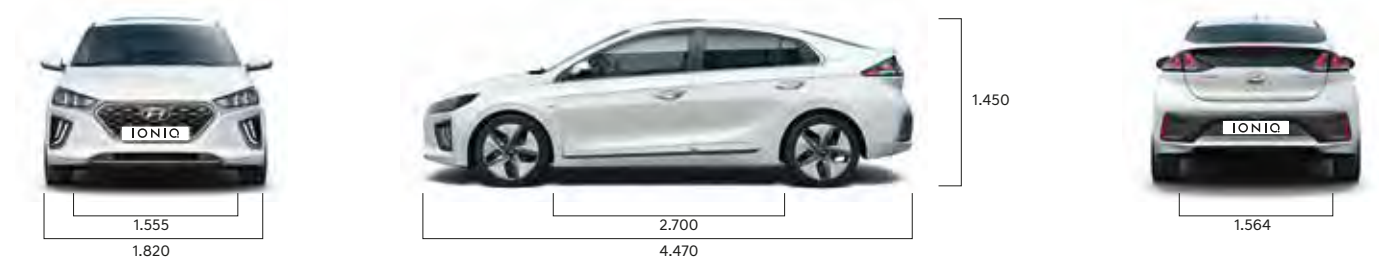
## Capacități

Capacitate portbagaj (l)	456	341	357
--------------------------	-----	-----	-----

\*Eficiența consumului este influențată în primul rând de comportamentul la volan, de starea autovehiculului, de folosirea echipamentelor din dotarea mașinii, dar și de alți factori externi (trafic intens, condiții meteo, calitate carburant etc.).

# Dimensiuni:

Dimensiuni: mm



Informațiile prezentate în acest pliant se bazează pe datele disponibile la momentul publicării. Acestea sunt orientative și nu reprezintă parte integrantă a ofertei de produs. Este posibil ca unele echipamente ilustrate sau prezentate să nu fie disponibile în echiparea standard, putând fi achiziționate contra cost. Hyundai Auto România își rezervă dreptul de a schimba specificațiile tehnice și echipările fără un anunț prealabil. Hyundai IONIQ dispune de pachetul Hyundai de 5 ani garanție fără limită de kilometri, alături de garanția extinsă de 8 ani sau 160.000 de km pentru bateria litiu-ion polimer. Garanția de 5 ani fără limită de kilometri se aplică doar autovehiculelor Hyundai care au fost vândute inițial de către distribuitorul autorizat Hyundai către clientul final, conform termenelor și condițiilor prezentate în pașaportul de service. Pentru informații complete, vă rugăm să contactați distribuitorii Hyundai Auto România. Imaginile disponibile sunt cu titlu de prezentare.

Hyundai Auto România  
www.hyundai-motor.ro  
Tel.: +40-21-269.25.23 / +40-21-269.25.24

 [www.facebook.com/HyundaiAutoRomania](https://www.facebook.com/HyundaiAutoRomania)

**8 ANI** GARANȚIE BATERIE

**5 ANI** GARANȚIE FĂRĂ LIMITĂ DE KILOMETRI