

Ford

TOURNEO CUSTOM



TOURNEO CUSTOM



Go Further

**VIZIONAR. INGENIOS. REMARCABIL.
FIECARE VEHICUL POARTĂ SEMNĂTURA SA.**

Henry Ford



Modelul prezentat este Tourneo Custom Titanium L1 cu vopsea metalizată Diffused Silver (opțiune) și jante de 17" din aliaj (opțiune).



Modelul prezentat este Tourneo Custom Titanium L2 cu vopsea metalizată Orange Glow (opțiune) și jante de 17" din aliaj cu 10 spițe (opțiune).



*Scanați codurile QR pentru a accesa conținutul suplimentar.
Urmăriți istoria remarcabilă Ford.*

CUPRINS

Introducere	2	Deținerea	36
Interiorul	4	Experiența condusului	38
Designul	10	Confortul și utilitatea	40
Audio și comunicare	12	Dotările de siguranță și securitate	42
Tehnologia de asistență a șoferului	14		
Iluminatul exterior	18		
Tehnologii Remarcabile	20		
Motoarele	21		
Trend	22		
Titanium	24		
Titanium X	26		
Sport	28		
Capitonajul interior	30		
Culorile caroseriei	32		
Opțiunile și accesoriile	34		

Descoperiți luxul spațiului

Cea mai plăcută deplasare începe chiar dinainte de a pleca la drum

Ford Tourneo Custom oferă un confort de clasa I pentru toți pasagerii indiferent de locul în care sunt așezați. Al său interior spațios și versatil transformă fiecare călătorie într-o plăcere, în timp ce noile tehnologii de asistență și noile motoare inclusiv modelele de Ford EcoBlue Hybrid și Plug-in Hybrid ce oferă noi nivele de eficiență fără a compromite plăcerea condusului.

360°



Modelul prezentat este Tourneo Custom L2 Titanium cu vopsea metalizată Moondust Silver (opțiune) și jante de 17" din aliaj cu 10 spițe (standard).



Un loc în clasa premium

În materie de confort și siguranță, Ford Tourneo Custom excelează, oferind stilul și calitatea unei berline de lux, alături de flexibilitatea și spațiul interior al unui microbuz, având scaune pentru maxim nouă ocupanți. O mulțime de echipamente originale oferă niveluri și mai ridicate de rafinament. Scaunul șoferului și coloana de direcție sunt complet reglabile, astfel puteți să găsiți poziția ideală de condus. În timp ce pasagerii pot să se relaxeze cu opțiuni precum aerul condițional în compartimentul din spate, spătare rabatabile și tapițerie luxoasă din piele.

Suspensia pneumatică din spate

Se reglează automat pentru a menține o gardă la sol constantă, indiferent de condițiile de încărcare, pentru o deplasare mai lină și confortabilă. (Opțiune)





Spațiu pentru toată lumea

Multe autovehicule din gamă nu sunt așa de flexibile ca senzaționalul Tourneo Custom.

Cu noua organizare a scaunelor ca pentru conferință, interiorul spațios al Tourneo Custom este la fel de flexibil, pe cât este de confortabil. Sunt disponibile două versiuni: sistemul flexibil de organizare a scaunelor ca pentru conferință (standard pentru Trend) care oferă scaune individuale în cel de-al doilea rând și 2+1 scaune în cel de-al treilea rând; și sistemul extrem de flexibil de organizare a scaunelor (standard pentru Titanium, Titanium X și Sport) cu scaune individuale în cel de-al doilea și al treilea rând pentru un nivel superior de flexibilitate. Scaunele individuale din cel de-al doilea rând se pot roti pentru a fi îndreptate cu fața sau cu spatele, iar toate scaunele se pot rabata, bascula, strânge sau scoate în funcție de cerințele dumneavoastră. Alegeți L1 cu un spațiu amplu pentru până la nouă persoane; L2 cu un spațiu mai mare pentru bagaje în spate; Tourneo Custom Shuttle Bus L2 oferă scaune cu acces direct; sau pachetele Executive Seat care oferă scaune individuale pe șine montate pe podea. Indiferent ce model preferați, veți vedea că interiorul său adaptabil poate să fie modificat ușor pentru a se potrivi nevoilor de transport ale afacerii sau familiei dumneavoastră.

Tourneo Custom Shuttle Bus

Accentul pus pe confortul pasagerilor, Tourneo Custom Shuttle Bus L2 oferă un spațiu generos pe fiecare din cele patru rânduri de scaune cu acces direct. La scaunele din spate se ajunge ușor intrând pe ușa laterală glisantă dinspre trotuar. Disponibil în toate seriile, împreună cu opțiunea de tapițerie integral din piele, este modul în care confortul și mobilitatea au prioritate față de spațiul pentru bagaje.

Prezentare: Tourneo Custom Titanium, tapițerie din piele Salerno - Dark Palazzo Grey (opțiune).



Tourneo Custom L1.

Tourneo Custom L2.



Tourneo Custom 9 scaune L1.

Tourneo Custom 9 scaune L2.

Tourneo Custom Shuttle Bus 8-9 scaune L2.

Notă: un scaun pentru copil orientat spre spate nu trebuie să fie fixat niciodată pe un scaun din cel de-al doilea rând atunci când este așezat cu spatele spre cel de-al treilea rând.



Mai mult spațiu, mai puțin efort

Până la nouă oameni, confort de înaltă calitate. Rabatați scaunele din spate pentru a crea un spațiu de lucru plan. Ori rabatați, strângeți sau depozitați scaunele din spate în numeroase moduri pentru a crea un spațiu asemănător celui dintr-o limuzină sau a maximiza spațiul pentru bagaje, fără a omite niciun loc.

La livrare, scaunele sunt aranjate în modul conferință, astfel încât pe rândurile din spate, sunt îndreptate unul cu fața spre celălalt pentru ușurința conversației dintre pasageri. Cu toate acestea, scaunele din spate pot să fie aranjate ușor, pentru ca toată lumea să fie mulțumită.

Dacă aveți nevoie de și mai mult spațiu, scaunele din spate pot să fie scoase complet, individual sau în seturi, pentru a dispune de un spațiu flexibil, indiferent ce doriți să transportați.

Notă: un scaun pentru copil orientat spre spate nu trebuie să fie fixat niciodată pe un scaun din cel de-al doilea rând atunci când este așezat cu spatele spre cel de-al treilea rând.

Imaginea principală (stânga): modelul prezentat este un Tourneo Custom Titanium cu tapițerie din piele Salerno - Dark Palazzo Grey (opțiune) cu scaunele aranjate tip conferință.

Notă Seria Trend oferă 2+1 scaune în cel de-al treilea rând, cu scaune individuale.



FORD TOURNEO CUSTOM Inteligent prin design



Echipat cu spațiu

Cu spațiul interior generos și un aspect adaptabil pentru ședere, Tourneo Custom este pregătit pentru a transporta bagajele dvs. și ale celorlalți pasageri

Noul Tourneo Custom este cel mai bun autovehicul de pasageri inteligent. Ușile laterale glisante cu deschidere largă și hayonul din sticlă oferă acces ușor la interiorul elegant și plăcut. În timp ce caracteristicile originale, incluzând treptele comode și o multitudine de spații de depozitare inovatoare, suplimentează nivelurile de flexibilitate și spațiu.



Camera retrovizoare cu asistare a tractării

Selectați marșarierul și imaginea camerei retrovizoare apare automat pe afișajul multifuncțional color din centru. Liniile de marcare care se suprapun peste imaginea camerei indică locul spre care se îndreaptă vehiculul. (Standard pentru Titanium X, opțiune pentru alte serii)

Soluțiile de depozitare inovatoare

Opțiunile de depozitare funcționale includ suporturi pentru pahare și un spațiu de depozitare ascuns sub o copertină utilă, buzunare mari în portierele din față și un torpedeo ce poate să fie închis. (Standard)



Scaun acționat electric și încălzit pentru șofer

Cu 10 moduri de reglare a scaunului încălzit al șoferului. (Standard pentru Titanium X și Sport, opțiune pentru Titanium)

Transmisie automată SelectShift

Tourneo Custom poate fi configurat cu transmisie automată SelectShift cu 6 trepte. Transmisia îți permite să schimbi manual treptele de viteză utilizând butoanele de pe schimbătorul de viteză (Opțiune pentru modelele cu 130 CP și 185 CP)



Ușile glisante și treptele

Treptele montate sub cele două uși glisante facilitează și mai mult urcarea și coborârea, în timp ce îmbunătățesc stilul luxos al vehiculului Tourneo Custom. (Standard pentru Trend, Titanium și Titanium X)



Bara de plafon integrată

Tourneo Custom este disponibil cu un sistem ingenios de bare de plafon care se strânge atunci când nu este în uz pentru a îmbunătăți economia de combustibil și a reduce zgomotul produs de vânt, spre deosebire de barele de plafon tradiționale. Capabile să transporte încărcături de până la 130 kg, barele de plafon prezintă un opritor de încărcătură și fante în T care sunt compatibile cu accesoriile standard pentru barele de plafon, pentru a le maximiza capabilitatea și utilizabilitatea. (Opțiune pentru Trend, Titanium și Titanium X. Se aplică unele restricții. Pentru mai multe detalii, consultați secțiunea de specificații)



Punctele de fixare a scaunului ISOFIX pentru copil

Pentru o și mai mare siguranță a pasagerilor, sunt oferite în total patru puncte de fixare a scaunului ISOFIX pentru copil, pe anumite scaune din cel de-al doilea și al treilea rând de scaune. (Standard. Poziția variază în funcție de serie)

Notă: un scaun pentru copil orientat spre spate nu trebuie să fie fixat niciodată pe un scaun din cel de-al doilea rând atunci când este așezat cu spatele spre cel de-al treilea rând.

Transformatorul de putere 230 V (150 W)

Folosiți sau încărcați dispozitivele dumneavoastră favorite fără a avea nevoie de adaptoare speciale. Pur și simplu le băgați în priză, ca acasă. (Opțiune)



Geamurile fumurii și jaluzelele pentru geamurile din spate

Jaluzelele integrate pot să fie cu ușurință folosite pentru a proteja ocupanții locurilor din spate de lumina soarelui. Geamurile fumurii adaugă un nou nivel de intimitate și sofisticare. (Opțiune pentru Trend, standard pentru Titanium, Titanium X și Sport)





Cel mai bun nou prieten al telefonului dvs

Ford SYNC 3

Chiar dacă vă aflați în mașină, nu trebuie să întrerupeți legătura cu lumea. Noul Ford SYNC 3 se integrează perfect cu smartphone-ul dumneavoastră, permițându-vă să controlați totul, de la apelurile telefonice și mesageria text la muzică și navigația prin satelit – cu ajutorul ecranului tactil de 8" sau prin comenzi vocale remarcabil de simple. (Opțiune pentru Trend, standard pentru Titanium, Titanium X și Sport)

SYNC Lite este, de asemenea, disponibil, cu un ecran TFT netactil de 4" și control al apelurilor vocale. (Standard pentru Trend)

Funcțiile Sync 3:

- Controlați telefonul, muzica, aplicațiile și navigația prin comenzi vocale simple
- Ascultați sms-urile care vă sunt citite cu voce tare
- Sistemul de asistență pentru situații de urgență ajută ocupanții să efectueze un apel de urgență pentru a transmite serviciilor de urgență informații despre locul unde se află autovehiculul, în limba locală
- Controlați aplicațiile compatibile cu SYNC prin AppLink, în timp ce Apple CarPlay și Android Auto vă permit să controlați smartphone-ul prin ecranul de pornire SYNC 3, ca și cum ar fi propriul telefon
- Ecranul tactil color este compatibil cu gesturile „swipe” (tragere

cudegetul) și „pinch-to-zoom” (apropiere a degetelor pentru zoom) și vă permite să aranjați pictogramele aplicațiilor și imaginile de fundal la fel cum ați face pe tabletă sau smartphone

- Accesați funcții suplimentare prin intermediul smartphone-ului cu aplicația FordPass.
- Selectați puncte de interes de-a lungul traseului. FordPass va trimite aceste locații la sistemul de navigație SYNC 3 atunci când vă conectați prin AppLink
- Căutați benzinării în funcție de marcă sau sortimentul de combustibil și comparați prețurile
- Căutați spații de parcare disponibile, consultați costurile, orarul și evaluările

Nu uitați: Integrarea completă a smartphone-ului cu SYNC 3 este disponibilă numai pentru iPhone 5/Android 5.0 (Lollipop) sau versiunile superioare. Unele funcții SYNC 3 necesită o conexiune de date, de aceea se vor aplica taxele pentru serviciile mobile de date. Pentru a verifica dacă Apple CarPlay și Android Auto sunt disponibile pe piața dumneavoastră, consultați site-urile web oficiale Apple CarPlay și Android Auto pentru cele mai noi informații.

*Asistența Ford pentru situații de urgență este o funcție SYNC inovatoare care folosește un telefon mobil asociat prin Bluetooth® și conectat pentru a-i ajuta pe ocupanții vehiculului să inițieze un apel direct către centrul local de comunicații, după un accident care a implicat declanșarea unui airbag sau oprirea pompei de combustibil. Această funcție este operațională în peste 40 de țări și regiuni din Europa.

Conectivitate fără efort

Pentru prima dată, puteți rămâne conectat fără probleme cu mașina dvs. Ford oriunde vă aflați. Acest lucru se datorează faptului că modemul FordPass Connect împreună cu aplicația FordPass deblochează o serie de caracteristici concepute pentru a facilita fiecare călătorie

Ford FordPass Connect

FordPass Connect* vă poate ajuta să eliminați timpul pierdut și disconfortul pentru liniștea dumneavoastră.

- Live Traffic** oferă informații de trafic la zi direct pe sistemul de navigație SYNC 3. Apoi, tehnologia adaptează traseul recomandat pe baza condițiilor de trafic, ajutându-vă să ajungeți mai relaxat și la timp
- Wi-Fi la bord*** - aveți Wi-Fi 4G pentru maximum 10 dispozitive, astfel încât să vă puteți bucura împreună cu pasagerii de aceeași conectivitate în mișcare ca și acasă



FordPass App devine și mai puternic atunci când este asociat cu smartphone-ul prin aplicația FordPass, care vă permite să accesați omulțime de funcții.

- Utilizați telefonul pentru a verifica din nou dacă mașina este încuiată sau a permite altei persoane să deschidă mașina atunci când sunteți în altă parte.
- Monitorizați nivelul de combustibil, kilometrajul și presiunea din pneuri, toate prin intermediul telefonului
- Găsiți pe hartă drumul înapoi către mașina parcată
- Primiți direct pe smartphone până la 150 de alerte privind starea autovehiculului

*FordPass Connect este un accesoriu suplimentar. Modemul integrat va fi conectat în momentul livrării vehiculului. Puteți opta pentru/contra anumite servicii de partajare a datelor. Tehnologia va fi disponibilă în 2018 pe anumite piețe, urmând să se extindă în celelalte în 2019.

**Accesul la Live Traffic este gratuit primii 2 ani de la înmatricularea unui nou Ford dotat cu SYNC 3 și navigație; ulterior, se plătește o taxă de licență.

***Hotspotul Wi-Fi (până la 4G LTE) include o perioadă de probă gratuită a datelor wireless, care începe în momentul activării și expiră la sfârșitul celor 3 luni sau când sunt utilizați 3 GB de date, oricare intervine mai întâi. Ulterior este necesar un abonament la Vodafone, pentru detalii despre pachetele de date consultați site-ul lor. Pentru a profita de capabilitatea hotspot Wi-Fi integrată, un vehicul Ford 2018 trebuie să fie prevăzut cu echipamentul hardware corespunzător și este necesar un abonament de date. Acoperirea și serviciul de date nu sunt disponibile peste tot și se pot aplica condițiile abonamentului de date, inclusiv tarifele adecvate pentru mesaje și date.



Reacționează înainte să vă dați seama

Combinând informațiile de la camera îndreptată spre față și tehnologia radar, noul Tourneo Custom poate să vă ajute în diferite situații de conducere. De la asistența pre-coliziune (opțiune) care poate să vă alerteze cu privire la o posibilă coliziune, la asistența inteligentă pentru viteză (opțiune) care vă ajută să nu depășiți limitele de viteză, Tourneo Custom este mai bine echipa ca niciodată ca să vă dea o mână de ajutor.

Asistența inteligentă pentru viteză⁰²⁾

Atunci când este activat, sistemul limitează automat viteza vehiculului până la limita detectată de sistemul de recunoaștere a indicatoarelor rutiere. Șoferul poate, de asemenea, să selecteze toleranța maximă la viteză, în plus față de limita de viteză detectată. (Opțiune)



Asistența pre-coliziune

Folosind radarul și o cameră, asistența pre-coliziune⁰²⁾ scrutează drumul din față. Sistemul monitorizează proximitatea cu alte vehicule și cu pietonii – chiar și pe întuneric – și poate să vă alerteze asupra unei posibile coliziuni. Dacă nu răspundeți la semnalele de avertizare ale sistemului, frânarea activă⁰²⁾ pre-încarcă sistemul de frânare și poate să aplice automat frânele pentru a ajuta la diminuarea efectelor unui impact. (Opțiune)

Pilotul automat adaptiv⁰²⁾

Stabiliți viteza dorită și pilotul automat adaptiv menține distanța prestabilită față de vehiculul din față. Dacă senzorii detectează îngreunarea traficului în față, vehiculul reduce viteza automat. Atunci când traficul se fluidizează, vehiculul accelerează înapoi la viteza selectată anterior. (Opțiune)

Alerta pentru șofer⁰²⁾

Proiectată să vă avertizeze atunci când sistemul detectează un comportament de conducere ce indică o scădere a nivelului de atenție. Inițial, în bord va apărea o pictogramă de avertizare, urmată de un semnal sonor dacă nivelul de atenție continuă să scadă. (Standard cu alerta pentru păstrarea benzii de rulare)



⁰⁾Folosește senzori.
²⁾Funcție de asistență a șoferului.



Model prezentat este un Tourneo Custom Titanium Plug-in Hybrid L1 de culoare Chrome Blue metalizat (option) cu jante de 16" și 5x2-spițe (standard).

Plug-in Hybrid

Cu sistemul său avansat de propulsie hibridă, noul Custom Tourneo Plug-in Hybrid are o autonomie de emisii zero de până la 50 km *, ceea ce îl face ideal pentru utilizarea în medii urbane. Roțile din față sunt acționate exclusiv de un motor electric, mai degrabă decât motorul pe benzină, iar puterea motorului este asigurată de un pachet de baterii de ioni de litiu cu răcire lichidă de 13,6 kWh. Pachetul a fost poziționat cu grijă sub podea pentru a păstra tot spațiul cabinei vehiculului. Bateriile pot fi încărcate atât utilizând o sursă de alimentare standard, cât și un motor 1,0L Ford EcoBoost, care câștigă mai multe premii, compact și eficient din punct de vedere al consumului, care generează o taxă suplimentară atunci când este necesar.

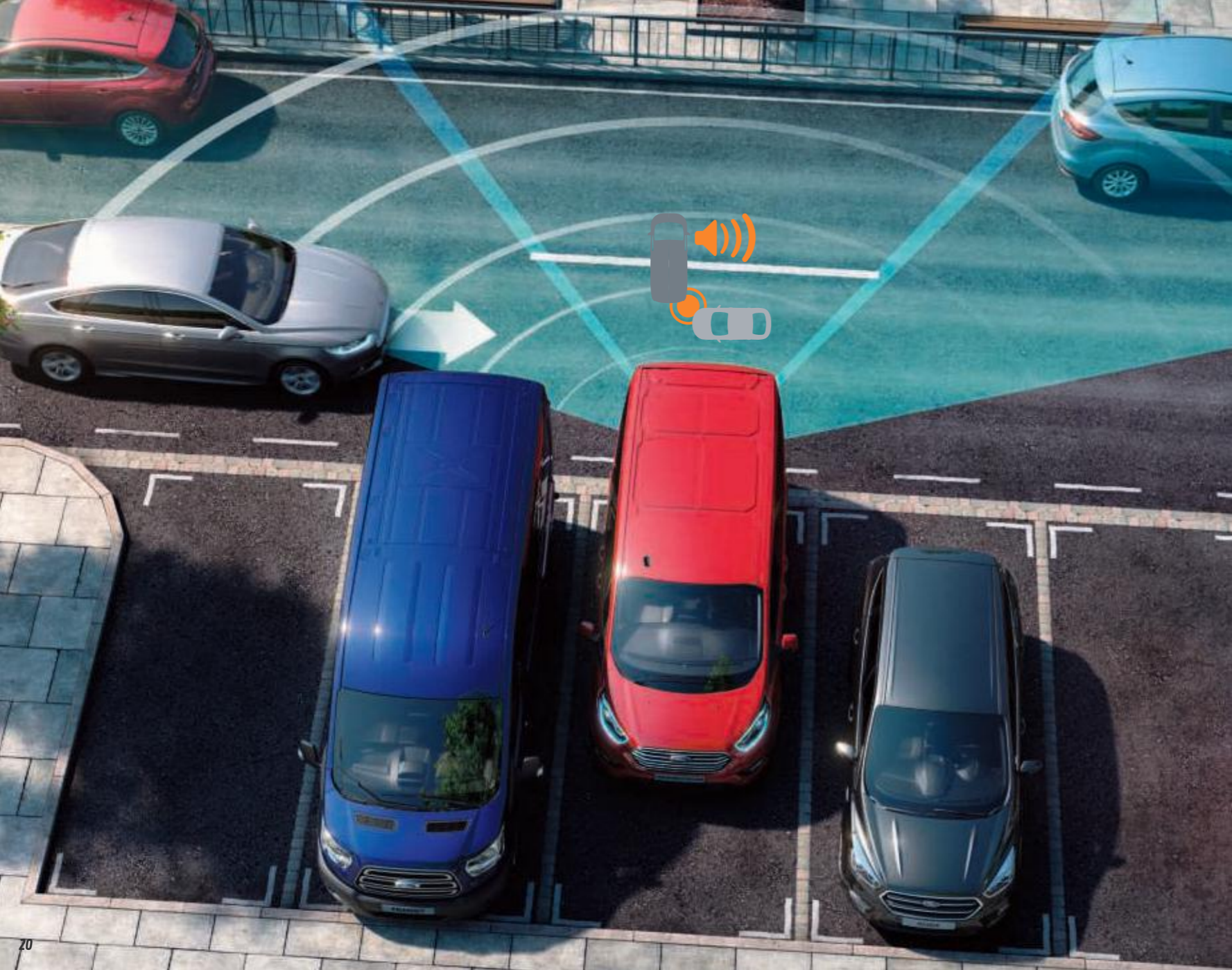


Conectați-vă și plecați

Tourneo Custom Plug-in Hybrid poate fi încărcat folosind o sursă de alimentare de 10 amperi, obținând o încărcare completă în aproximativ cinci ore și jumătate. Alternativ, o sursă comercială de 240 volți de 16 volți sau 32 amperi poate aduce pachetul la încărcare completă în aproximativ trei ore.

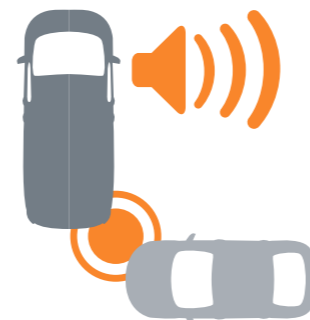
Notă Tourneo Custom Plug-in Hybrid va fi disponibil din finalul lui 2019.
*Rezultate obținute în conformitate cu condițiile de testare UN ECE R101.





Simte ce nu poți să vezi

Noul Tourneo Custom beneficiază de ultimele tehnologii care au grijă de dumneavoastră, de vehicul și de cei din jur. Un astfel de sistem, alerta la intersectarea cu traficul, este proiectat să vă ajute atunci când ieșiți cu spatele dintr-un loc de parcare și vederea vă este limitată de vehiculele parcate alături. Sistemul poate să ofere avertizări audibile și vizuale pentru a reduce riscul de coliziune cu un vehicul care se apropie.



Alerta la intersectarea cu traficul

Parte a sistemului de informații despre unghiul mort, alerta la intersectarea cu traficul scanează în dreapta și în stânga atunci când ieșiți dintr-un loc de parcare perpendicular. Dacă un vehicul în mișcare sau un alt pericol este detectat, sistemul vă alertează prin avertizări vizuale și acustice. (Opțiune)



Live Traffic*

Vă oferă informații în timp real, precum viteza traficului, accidente și drumuri închise, precum și ghidaj pe o rută alternativă și hărți pentru a vă ajuta să evitați zonele cu probleme. Disponibil prin FordPass cu ajutorul SYNC 3 cu navigație.



Blind Spot Information System with Trailer Tow

Atunci când un alt vehicul – o mașină, o autoutilitară sau un camion – intră în unghiul mort în timp ce vă deplasați, sistemul este proiectat să vă atenționeze printr-o lumină de avertizare încastată în oglinzile ușilor din dreapta și din stânga. (Opțiune)

*Accesul la Live Traffic este gratuit pentru primii 2 de la achiziția unui nou Ford dotat cu SYNC 3 și navigație; ulterior, există o taxă de licență anuală.



Vedeți drumul într-o lumină nouă

Iluminare îmbunătățită pentru o vizibilitate remarcabilă

Noile faruri elegante ale Tourneo Custom vă oferă o identitate puternică. Toate versiunile includ lumini de zi, în timp ce puternicele faruri cu xenon (opțiune) asigură o iluminare superioară în toate condițiile.

Faza lungă automată

Trece temporar la faza scurtă atunci când detectează vehicule venind de pe cealaltă bandă sau un vehicul în față și revine automat la faza lungă pentru o vizibilitate maximă. (Opțiune ca parte a unui pachet)



Farurile tip proiector cu iluminare statică la viraje

Atunci când răsuciți volanul cu mai mult de 30 de grade, farurile de viraj luminează partea respectivă a drumului pentru o vizibilitate suplimentară pe timp de noapte. Funcționează la viteze de până la 30 km/h. (Standard)

Bi-xenon headlights with static bending lights

Noile faruri cu xenon ale Tourneo Custom oferă o calitate superioară a luminii față de becurile cu halogen, folosind mai puțină energie. Iluminarea unghiulară, prevăzută pentru fiecare far, luminează curbele la viraje, la viteze de până la 60 km/h. Atunci când nivelurile de lumină din exterior o impun, farurile se aprind pentru a ajuta la buna iluminare a drumului din față. (Opțiune)



Modelul prezentat este Tourneo Custom L1 Titanium, culoare Moondust Silver (opțiune) cu jante aliaj de 17" cu 10-spițe finisaj Dark Tarnish (opțiune).

Putere fără compromisuri

Tourneo Custom este alimentat de o serie de motoare diesel Ford EcoBlue de înaltă performanță, o nouă opțiune hibridă EcoBlue și un hibrid Plug-in avansat. Toate versiunile îndeplinesc cele mai noi standarde de emisii și combină o mulțime de cupluri utilizabile pentru performanțe de încredere cu costuri de funcționare reduse. Puternice, curate și rafinate, motoarele Ford EcoBlue se bazează pe performanțele și tehnologia de top ale premiatelor noastre motoare Ford EcoBoost pe benzină.

Tehnologiile cheie includ

- Sistemul Ford Auto Start-Stop
- Reîncărcarea regenerativă Ford inteligentă
- Indicator optic pentru schimbarea vitezei – pentru un șofat mai economic
- Controlul accelerației - calibrarea unică a motorului ajută la reducerea consumului de combustibil atunci când vehiculul este neîncărcat (opțiune)
- Sistemul de gestionare a bateriei Ford - îmbunătățește durata de viață a bateriei, consumul de combustibil și asigură fiabilitatea gata de mers
- Sistem selectiv de reducere catalitică (SCR) - utilizează AdBlue® pentru a converti emisiile de NO_x din gazele de eșapament în azot și apă
- Sistemul de alimentare fără capac Ford Easy Fuel ajută la evitarea alimentării accidentale cu combustibil greșit



Tehnologia Ford EcoBlue Hybrid

Tourneo Custom este disponibil cu o tehnologie inovatoare diesel hibrid ușor. Un motor de pornire / generator integrat recuperează energia în timp ce vehiculul este pe coastă și o depozitează într-o baterie cu litiu-ion de 48 de volți. Apoi, energia stocată este utilizată pentru a ajuta motorul în timpul conducerii și accelerației, precum și pentru alimentarea accesoriilor electrice ale vehiculului. Sistemul îmbunătățește și mai mult eficiența combustibilului, în special la conducerea la pornire. (Opțiune cu transmisie manuală)



Tehnologia Plug-in Hybrid

Noul Tourneo Custom Plug-in Hybrid are un propulsor hibrid aansat, care are o autonomie de conducere cu emisii zero de până la 50 km și folosește motorul pe benzină Ford EcoBoost de 1,0 litri ca o extensie pentru o gamă totală de până la 500 km. Oferind același spațiu interior ca versiunea diesel, Tourneo Custom Plug-in Hybrid oferă libertatea de a finaliza călătoriile pe distanțe lungi, fără a fi necesară oprirea unei încărcări.

Note Tourneo Custom Plug-in Hybrid va fi disponibil de la sfârșitul anului 2019.

310 Nm

105 PS

De la
196 g/km*

2.0L Ford EcoBlue 105 CP

Motorul diesel Ford EcoBlue 105 PS (77 kW)/310 Nm al Tourneo Custom combină eficiența combustibilului cu o excelentă manevrabilitate și rafinament. Designul său de ultimă generație ajută la reducerea costurilor de funcționare, fără a compromite sarcina utilă sau performanța.

*Cifre din testele WLTP.

360 Nm

130 PS

De la
195 g/km*

2.0L Ford EcoBlue 130 CP

Motorul diesel Ford EcoBlue 130 CP (96 kW)/385 Nm este remarcabil prin echilibrul performanței, oferind putere și cuplu în plus, fără a face compromisuri legate de emisii.

*Cifre din testele WLTP.

415 Nm

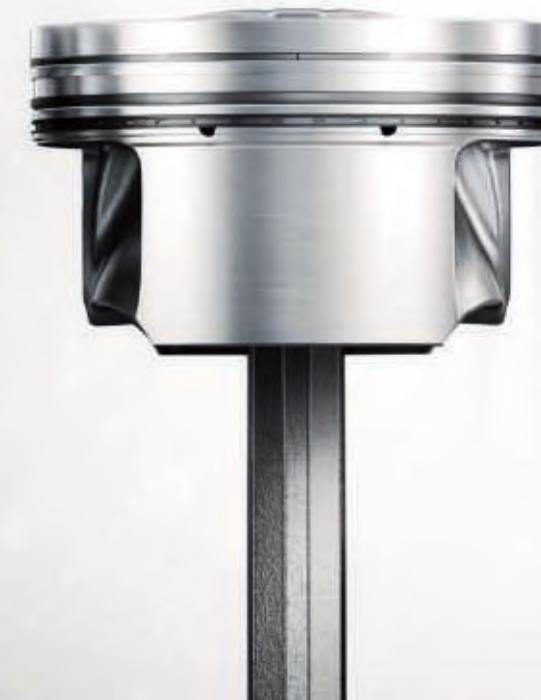
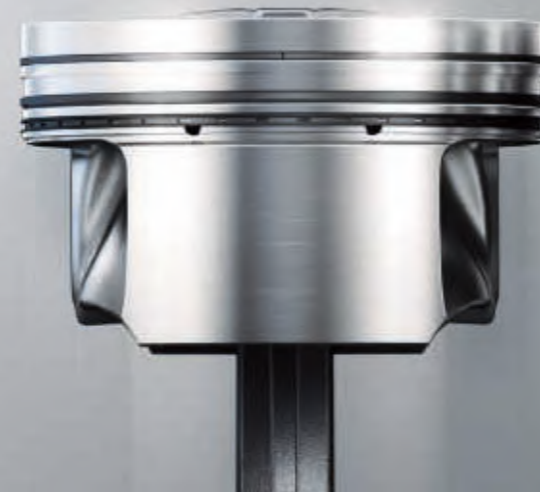
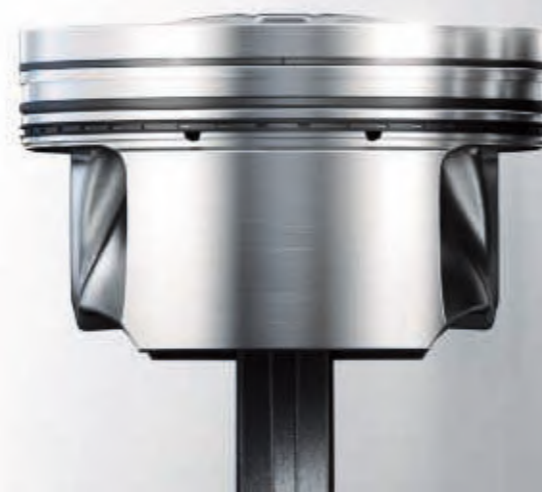
185 PS

De la
194 g/km*

2.0L Ford EcoBlue 185 PS

Motorul diesel Ford EcoBlue 185 CP (136 kW) dezvoltă un cuplu de 415 Nm. Fiind cel mai puternic motor din gamă, este alegerea ideală pentru tractarea obișnuită, oferind în același timp o eficiență excepțională a combustibilului (de la cel puțin 7,4 l / 100 km combinat).

*Cifre din testele WLTP.



Tehnologia vă face viața mai ușoară

Tourneo Custom este disponibil cu o gamă largă de funcții de siguranță și asistență pentru șofer și astfel fiecare deplasare este mai ușoară și mai sigură.

Asistența activă la parcare^o

La activare, senzorii vă pot ajuta să găsiți un loc de parcare adecvat și să vă direcționeze automat în – și din acesta – după caz. Nu trebuie decât să acționați accelerația, frâna și schimbătorul de viteze. (Opțiune)

Sistemul de reducere a efectului de răsturnare^{o1)}

Senzorul unic Ford pentru viteza de balansare ajută sistemul de reducere a efectului de răsturnare să mențină roțile în contact cu solul în condițiile în care centrul de greutate este ridicat și vehiculul este înclinat lateral. (Standard)

Pornirea/oprirea automată

Ajută la maximizarea eficienței combustibilului. (Standard)

Controlul cuplului motorului^o

Îmbunătățește tracțiunea, ținuta de drum și agilitatea la curbe, optimizând continuu cuplul motorului distribuit fiecărei roți din față, pentru a corespunde condițiilor de aderență ale acestora. (Standard)

Controlul tracțiunii¹⁾

Dacă se detectează patinarea roții la viteze reduse, sistemul poate distribui mai mult cuplu roții cu cea mai mare tracțiune. (Standard)

Sistemul de asistență la frânarea de urgență^{o1)}

Proiectat să recunoască o situație de frânare de urgență și să mărească presiunea din sistemul de frânare pentru a oferi o putere de oprire suplimentară. (Standard)

Controlul electronic al stabilității (ESC)^{o1)}

Este proiectat pentru a vă ajuta să mențineți controlul în condiții extreme de conducere. Simte atunci când deviați de la banda aleasă și acționează pentru a păstra direcția, reglând automat frânarea și puterea motorului. (Standard)

Capacitatea impresionantă de tractare

Cu o capacitate maximă de tractare de până la 2.350 kg*, Tourneo Custom oferă o putere de tracțiune impresionantă și o gamă largă de sisteme pentru ca dumneavoastră și remorca să fiți în siguranță. (Este posibil ca persoanele juridice să aibă nevoie de un tahograf digital)

Controlul balansării remorcii^{o1)}

Proiectat să detecteze când are loc balansarea remorcii și să contribuie la contracararea acesteia pentru a aduce remorca sub control. (Standard, dar activat cu elementul opțional de fixare a remorcii de la Ford)

Asistența la pornirea în rampă^{o2)}

Proiectată să prevină temporar alunecarea pe pantă atunci când treceți piciorul de pe pedala de frână pe cea de accelerație. Funcționează atât pentru mersul înainte, cât și pentru marșarier, așa că este ideală pentru remorcarea și tragerea greutăților mari. (Standard)

Airbag

Airbag-ul șoferului, airbag-ul pasagerului din față, airbag-urile lateralele toracelui din partea din față și airbag-urile cortină laterale sunt montate în mod standard.

Parbriz încălzit Quickclear

curăță parbrizul în câteva secunde, chiar și în diminețile geroase. (Standard pentru Titanium, Titanium X și Sport)

^oFolosește senzori.

*Capacitate maximă de tractare pentru seria L2.

¹⁾Funcție de siguranță.

²⁾Funcție de asistență a șoferului.

Notă: un scaun pentru copil orientat spre spate nu ar trebui să fie niciodată așezat pe locul pasagerului din față atunci când vehiculul Ford este echipat cu un airbag în funcțiune pentru pasagerul din față. Locul cel mai potrivit este pe al doilea rând de scaune.



Modelul prezentat este Tourneo Custom Trend L1 Titanium cu vopsea metalizată Moondust Silver (opțiune).

Modelele Trend

Principalele dotări exterioare

- Jante de 16" din aliaj cu 5x2 spițe și piulițe antifurt pentru roți
- Faruri tip proiector cu iluminare statică la viraje, faruri de zi cu leduri și stingere întârziată
- Faruri de ceață
- Oglinzi acționate și pliate electric, încălzite, cu pliere automată și carcase de culoarea caroseriei, eliminare a unghiului mort și indicator lateral integral
- Închidere centralizată la distanță cu două telecomenzi
- Senzori de distanță pentru parcare în față și spate
- Geamuri oscilobatante pe cel de-al doilea rând de scaune

Principalele dotări interioare

- Radio/CD, SYNC Lite cu Bluetooth®, afișaj TFT de 4", comenzi audio la distanță, panou de control integrat, port de conectivitate USB cu funcționalitate iPod® și zece difuzoare
- Radio/CD cu DAB, SYNC Lite cu Bluetooth®, afișaj TFT de 4", comenzi audio la distanță, panou de control integrat, port de conectivitate USB cu funcționalitate iPod® și zece difuzoare
- Sistem de scaune flexibile tip conferință cu scaune individuale pe cel de-al doilea rând care se pot roti și scaune 2+1 pe cel de-al treilea rând. Toate scaunele se pot rabata, bascula, strânge sau scoate
- Aer condiționat în față cu filtru de polen
- Volan îmbrăcat în piele
- Pilot automat cu limitator reglabil al vitezei
- Covoraș în compartimentul pentru pasagerii și bagaje
- Torpedo ce poate fi încuiat
- Geamuri în față acționate electric cu comandă de coborâre/urcare pe partea șoferului „cu o singură apăsare”
- Lumini de interior în spate cu reducere tip cinema
- Airbag al șoferului, airbag al pasagerului din



față*, airbaguri laterale pentru zona toracelui și airbaguri laterale tip cortină pentru scaunele din față

Pachete opționale disponibile: Pachet Visibility1

- Oglinzi laterale acționate electric și încălzite
- Parbriz încălzit Quickclear
- Senzor pentru nivelul scăzut al lichidului de spălare

Pachet Visibility2 Funcții în plus față de Visibility1

- Oglinzi laterale pliabile electric
- Faruri automate
- Ștergătoare cu senzor de ploaie
- Reducere variabilă a luminozității bordului



SYNC Lite cu ecran TFT de 4" și transfer vocal (standard)

Pachet Visibility3 Funcții în plus față de Visibility2

- Alertă pentru păstrarea benzii de rulare și pentru șofer
- Cameră retrovizoare cu asistență pentru cârligul de remorcare
- Fază lungă automată

*Notă: un scaun de protecție pentru copil orientat spre spate nu ar trebui niciodată să fie amplasat pe scaunul pasagerului din față dacă vehiculul Ford este echipat cu airbag operațional pentru scaunul pasagerului din față. Cel mai sigur loc pentru copii este cel de-al doilea rând de scaune, cu dispozitivele de siguranță fixate corespunzător.

Notă Marca comercială și simbolurile Bluetooth® sunt proprietatea Bluetooth SIG, Inc și utilizarea acestor mărci de către Ford Motor Company Limited și societățile asociate se face sub licență. Celelalte mărci și denumiri comerciale sunt ale respectivilor proprietari.



Bară de plafon integrată (opțiune)

Motoarele

- 105 CP (77 kW)/360 Nm
- 130 CP (96 kW)/385 Nm
- 170 CP (125 kW)/405 Nm



Modelul prezentat este Tourneo Custom Titanium L1 cu vopsea metalizată Blue (opțiune).

Modelele Titanium

Principalele dotări exterioare suplimentare față de Trend

- Jante de 17" din aliaj cu 10 spițe și piulițe antifurt pentru roți
- Bandouri laterale de culoarea caroseriei
- Geamuri fumurii în spate
- Parbriz încălzit Quickclear
- Faruri automate
- Ștergătoare cu senzor de ploaie
- Senzor pentru nivelul scăzut al lichidului de spălare
- Sistem de securitate primar cu alarmă

Principalele dotări interioare suplimentare față de Trend

- Sistem foarte flexibil de organizare a scaunelor ca pentru conferință cu scaune individuale pentru cel de-al doilea și al treilea rând
- Aer condiționat pentru compartimentul din spate
- Jaluzele integrate pentru geamurile celui de-al doilea rând, plus al celui de-al treilea rând, la modelele L2
- Oglinzi iluminate în parasolare

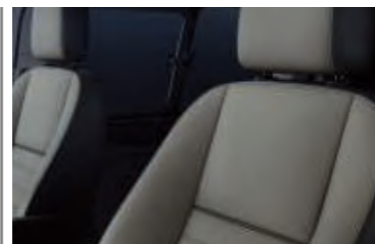


Pachetul opțional disponibil: Pachetul Visibility 3

- Alertă pentru păstrarea benzii de rulare și alertă pentru șofer
- Cameră retrovizoare cu asistență pentru cârligul de remorcare
- Fază lungă automată
- Bord de serie înaltă

Motoarele

- 130 CP (96 kW)/385 Nm
- 170 CP (125 kW)/405 Nm



Tapițerie din piele (opțiune)



Scaun acționat electric și încălzit pentru șofer (opțiune pentru Titanium)

Notă Plug-in Hybrid și Shuttle Bus sunt echipate cu jante de aliaj de 16". Opțiunile pentru Plug-in Hybrid pot varia ușor, pentru detalii consultați secțiunea de opțiuni.

Notă Tourneo Custom Plug-in Hybrid va fi disponibil de la sfârșitul anului 2019.



Modelul prezentat este Tourneo Custom Titanium L1 cu vopsea Diffused Silver (opțiune).

Modelele Titanium X

Principalele dotări exterioare suplimentare față de Titanium

- Cameră retrovizoare
- Faruri cu xenon cu descărcare de intensitate ridicată, inclusiv faruri de zi cu leduri și iluminare statică la viraje

Principalele dotări interioare suplimentare față de Titanium

- Tapițerie din piele (piele Salerno cu tighel orizontal de 5 cm Palazzo Grey/piele Salerno Palazzo Grey sau piele Salerno cu tighel orizontal de 5 cm Dark Palazzo Grey/piele Salerno Dark Palazzo Grey
- Scaun pentru șofer cu 10 poziții reglabile electric și suport lombar
- SYNC 3 cu sistem de navigație

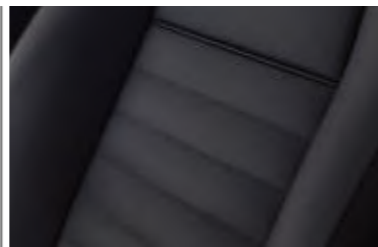


Pachetul opțional disponibil: Pachetul Visibility 3

- Alertă pentru păstrarea benzii de rulare și alertă pentru șofer
- Cameră retrovizoare cu asistență pentru cârligul de remorcare
- Fază lungă automată
- Bord de serie înaltă



Faruri cu descărcare de mare intensitate (standard)



Tapițerie din piele (standard)

Motoarele

- 130 CP (96 kW)/385 Nm
- 170 CP (125 kW)/405 Nm



Modelul prezentat este Tourneo Custom Sport L1 cu vopsea nemetalizată Frozen White (standard).

Modelele Sport

Principalele dotări exterioare suplimentare față de Titanium

- Set de stil Sport – include mască joasă a barei de protecție din față cu inel unic al farurilor de ceață, măști laterale de culoarea caroseriei, mască a barei de protecție din spate, benzi stil sport pe capotă și extensii ale pasajelor roților din față și spate cu apărători pentru noroi unice
- Jante de 17" din aliaj Bright Machined Black cu 5x2 spițe și piulițe antifurt pentru roți
- Grilă în față cu cinci bare și aripioare vopsite Gloss Black

Principalele dotări interioare suplimentare față de Titanium

- Tapițerie parțial din piele
- Scaun al șoferului reglabil electric cu 10 poziții



Pachetul opțional disponibil: Pachetul Visibility 3

- Alertă pentru păstrarea benzii de rulare și alertă pentru șofer
- Cameră retrovizoare cu asistență pentru cârligul de remorcare
- Fază lungă automată
- Bord de serie înaltă

Motoarele

- 185 PS (136 kW)/415 Nm



Benzi sport și grilă (standard)



Jante de 17" din aliaj Bright Machined Black cu 5x2 spițe (standard)



TOURNEO

Vă relaxați

Interiorul fără alergeni

În interiorul vehiculului Tourneo Custom, sunt folosite materiale care reduc riscul unei reacții alergice. Modelele prevăzute cu aer condiționat au și un filtru de polen cu performanțe ridicate care previne intrarea prafului și a polenului în compartimentul pentru pasageri.



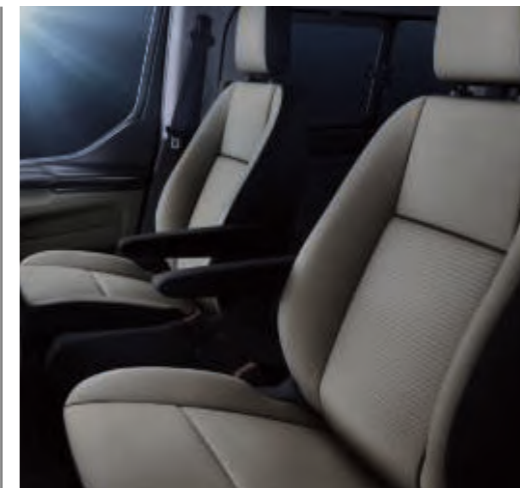
Ambiente

Inserție: Quadrant in Dark Palazzo Grey
Pernă: City in Ebony



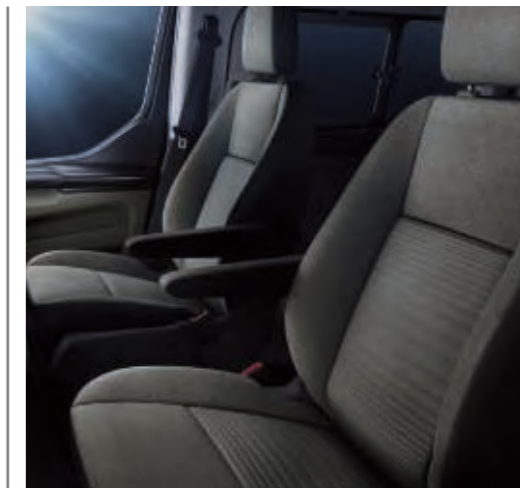
Trend

Inserție: Capitol - Ebony
Pernă: City - Ebony



Trend

Inserție: Capitol - Palazzo Grey
Pernă: City - Palazzo Grey



Titanium

Inserție: Inroad Emboss - Palazzo Grey
Pernă: Marl - Palazzo Grey



Titanium

Inserție: Inroad Emboss - Dark Palazzo Grey
Pernă: Marl - Dark Palazzo Grey



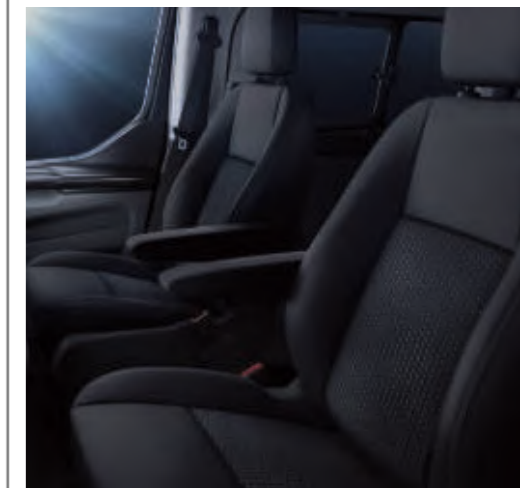
Titanium/Titanium X

Inserție: piele Salerno cu tighel orizontal de 5 cm Palazzo Grey
Pernă: piele Salerno Palazzo Grey



Titanium/Titanium X

Inserție: piele Salerno cu tighel orizontal de 5 cm Dark Palazzo Grey
Pernă: piele Salerno Dark Palazzo Grey



Sport

Inserție: Dynamo Emboss peste Eton - Ebony
Pernă: piele Salerno - Ebony

FORD TOURNEO CUSTOM Culori



Blazer Blue

Vopsea nemetalizată



Agate Black

Vopsea metalizată*



Kapoor Red

Vopsea metalizată*



Orange Glow

Vopsea metalizată*



Frozen White

Vopsea nemetalizată



Chrome Blue

Vopsea metalizată*



Magnetic

Vopsea metalizată*



Race Red

Vopsea nemetalizată



Diffused Silver

Vopsea metalizată*



Moondust Silver

Vopsea metalizată*

FORD TOURNEO CUSTOM Roți și jante



16"

Jante de 16" din aliaj Silver cu 5x2 spițe și piulițe antifurt (standard pentru Trend, Shuttle Bus Trend și Titanium)



17"

Jante de 17" din aliaj Bright Machined Black cu 10 spițe și piulițe antifurt (standard pentru Sport)



17"

Jante de 17" din aliaj Silver cu 10 spițe și piulițe antifurt (standard pentru Titanium, opțiune pentru Trend)



17"

Jante de 17" din aliaj Magnetic cu 10 spițe și piulițe antifurt (opțiune pentru Trend și Titanium)

Notă Imaginile sunt folosite numai pentru a ilustra diferite culori de caroserie și este posibil să nu reflecte vehiculul descris. Culoarele și tapițeriile reproduse în această broșură pot să difere de culorile reale din cauza limitărilor procesului de tipărire folosit.

*Vopseaua metalizată și Mica sunt opțiuni, disponibile contra cost.

Ford Tourneo Custom beneficiază de garanție Ford la perforare prin coroziune, timp de 12 ani de la data primei înmatriculări. Conform termenilor și condițiilor



Brink®+ - cârlig de tractare detașabil

Pentru a asigura o capacitate de transport și depozitare suplimentară, cârligul de tractare poate să reziste până la 2.350 kg*, în funcție de motorizare și serie. Cârligul de tractare poate fi demontat, dacă nu este folosit. Este disponibil și cârligul de tractare fix. (Accesoriu)



Covorașele pentru toate anotimpurile

Covorașele pentru toate anotimpurile sunt personalizate pentru a se adapta perfect mașinii dumneavoastră Ford și protejează împotriva mizeriei și a umezelii. Fixate în siguranță direct pe podeaua vehiculului. (Accesoriu)



Cuvă pentru portbagaj

Cu logo-ul Tourneo Custom și margini înălțate de 50 mm, oferă protecție suplimentară spațiului de depozitare din portbagaj. Disponibil pentru versiuni cu ampatament scurt și ampatament lung. (Accesoriu)

Bara de plafon integrată

Poate să transporte o încărcătură de până la 130 kg și se pliază la nivelul acoperișului atunci când nu este folosit. Prezintă un opritor pentru încărcătură și fante în T care sunt compatibile cu accesoriile standard pentru barele de plafon și de a maximiza capabilitatea și utilitatea. (Opțiune pentru Trend, Titanium și Titanium X, precum și accesoriu). Se aplică unele restricții. Pentru mai multe detalii, consultați secțiunea de specificații.

ClimAir®+ - defletoare de vânt

Reduc turbulențele și zgomotul, pentru o experiență mai plăcută la volan cu geamurile din față deschise, chiar și atunci când plouă ușor. (Accesoriu)

Scutul motorului

Scutul metalic dur și rezistent la coroziune protejează motorul împotriva deteriorărilor cauzate de pietriș și borduri. Poate fi demontat ușor pentru efectuarea lucrărilor de întreținere. (Opțiune și accesoriu)

ARP* Bară de protecție laterală

Set de 2 bucăți, fabricate din aluminiu de înaltă rezistență, folosit în fabricarea aeronavelor, cu capace turnate de culoare neagră. (Accesoriu)

Apărătorile pentru noroi

Apărătorile pentru noroi conturate vă ajută să protejați caroseria vehiculului Tourneo Custom de stropii de noroi și criblură. (Opțiune și accesoriu)

Xvision (SCC)* - senzori de distanță pentru parcare

O avertizare audibilă vă ajută să estimați distanța din față și din spate atunci când parcați. (Accesoriu)

Jantele din aliaj

Jante de 17" din aliaj cu 10 spițe și piulițe antifurt pentru roți. (Standard pentru Titanium și accesoriu)



Pentru mai multe accesorii pentru Ford Tourneo Custom vizitați catalogul de accesorii online la www.accesorii-ford.ro



Pentru mai multe articole marca Ford – de la îmbrăcăminte la produse legate de stilul de viață și machete de mașini – vizitați www.fordlifestylecollection.com

*Articole acoperite de garanția furnizorilor externi; consultați coperta din spate pentru detalii.

*Capacitatea de tractare depinde de motor și seria vehiculului, consultați specificațiile privind greutatea și sarcinile acestuia.

Tourneo Custom L1

 **2.1 mc***

Scaunele din spate lăsate în jos

1.2 mc*

Toate scaunele ridicate

Tourneo Custom L2

 **2.8 mc***

Scaunele din spate lăsate în jos

1.9 mc*

Toate scaunele ridicate

Dimensiunile (mm)

	Tourneo Custom cu 8/9 locuri	
	L1	L2
Lungime totală A	4973	5340
Lățime totală (cu/fără oglinzi) B	2272/1986	2272/1986
Înălțime generală C	1959-1979	1954-1977
Lățime intrare ușă laterală D	930	930
Spațiu pentru bagaje între pasajele roților E	1351	1351
Lățime spațiu pentru bagaje F	1752	1752
Spațiu pentru bagaje de la podea până la tavan G	1294	1294
Lungime spațiu pentru bagaje (la baza scaunelor din rândul al treilea) H	650	1017
Capacitatea portbagajului (litri)		
Capacitatea portbagajului (în spatele celui de-al treilea rând de scaune) (exclue Shuttle Bus)	1200	1900
Rază de bracăj (m)		
Roți de 16", bordură la bordură/perete în perete	11.6/12.2/12.15	12.8/13.4/13.41
Roți de 17", de la margine la margine/de la perete la perete	11.8/12.3	13.0/13.5

L1 = Ampatament scurt, L2 = Ampatament lung. Toate dimensiunile (prezentate în mm) sunt supuse toleranței producătorului și se referă la specificațiile minime și nu includ echipamentele suplimentare. Aceste ilustrații sunt prezentate cu titlu orientativ. *Dimensiunile de înălțime indică intervalul de la minimul la maximum unui vehicul complet încărcat, de la cea mai mică sarcină utilă la cea mai mare sarcină, cu vehiculul descărcat.

WWW



Dotări complete și specificații (nu sunt localizate în broșura printată)
Pentru a vizualiza toate dotările și specificațiile, descărcați broșura digitală sau vizualizați broșura interactivă de pe www.ford.ro sau scanati codul QR.

1,959-1,979 mm/1,954-1,977 mm (L1/L2)



2,272 mm/1,986 mm (cu/fără oglinzi)



4,973 mm/5,340 mm (L1/L2)



Protecție baterie programabilă Ford

Acest sistem patentat de protecție a acumulatorilor vă asigură o durată de viață prelungită a bateriei. Setează un timp pentru folosirea bateriilor fără ca motorul să funcționeze, crează profiluri pentru utilizarea bateriei (utilizare grea sau ușoară, cu și fără baterii suplimentare) și protejezi bateria de suprasarcina motorului de pornire. Această unitate extrem de funcțională este dotată cu multiple beneficii. (Opțiune)

Echipat cu 2 baterii de inalta performanta de tip AGM (Absorbent Glas Mat)

Disponibil pentru consumuri electrice mari, având o fiabilitate îmbunătățită în cazul ciclurilor repetate de descărcare accelerată. (Opțiune)



Opțiunile speciale ale vehiculului

	Ambiente	Trend	Titanium	Titanium X	Sport	Cod SVO
Caroserie						
Acces la roata de rezervă cu hayonul spate închis	<input type="checkbox"/> /-	<input type="checkbox"/> /-	<input type="checkbox"/>	<input type="checkbox"/>	<input type="checkbox"/>	A532
Sistem de comandă al turajiei motorului (1.300-3.000)	<input type="checkbox"/>	<input type="checkbox"/>	<input type="checkbox"/>	<input type="checkbox"/>	<input type="checkbox"/>	A003
Panou de siguranțe auxiliare	<input type="checkbox"/>	<input type="checkbox"/>	<input type="checkbox"/>	<input type="checkbox"/>	<input type="checkbox"/>	A526
Pachet semnale avertizare – priză și conexiune față și spate (include panoul de siguranțe auxiliare A526) (indisponibil pentru comanda în combinație cu tahograf)	<input type="checkbox"/>	<input type="checkbox"/>	<input type="checkbox"/>	<input type="checkbox"/>	<input type="checkbox"/>	A606
Instalație electrică de tractare remorcă – Instalație electrică de tractare remorcă (conector și cablu) fără capul de tractare	<input type="checkbox"/>	<input type="checkbox"/>	<input type="checkbox"/>	<input type="checkbox"/>	<input type="checkbox"/>	A055
Protecția programabilă Ford a bateriei – sistem brevetat, cu 10 moduri programabile de siguranță a bateriei, care poate proteja bateria Ford și a terților (nu este disponibilă cu convertorul de putere de 230 V)	<input type="checkbox"/>	<input type="checkbox"/>	<input type="checkbox"/>	<input type="checkbox"/>	<input type="checkbox"/>	A540
Convertor – sistem de alimentare de tensiune – îndeplinește cerințele privind priza de forță de mare putere, echipând vehiculele cu două baterii AGM cu ciclu de reîncărcare, de înaltă performanță (2 x 80 Ah), alternator de 240 A, sistem de comandă al turajiei motorului și protecția programabilă Ford a bateriei (nu este disponibilă cu convertorul de putere de 230 V)	<input type="checkbox"/>	<input type="checkbox"/>	<input type="checkbox"/>	<input type="checkbox"/>	<input type="checkbox"/>	A550
Declanșare regenerare manuală	<input type="checkbox"/>	<input type="checkbox"/>	<input type="checkbox"/>	<input type="checkbox"/>	<input type="checkbox"/>	A660
Baterie – Doua baterii tip AGM (2x80 Ah)	<input type="checkbox"/>	<input type="checkbox"/>	<input type="checkbox"/>	<input type="checkbox"/>	<input type="checkbox"/>	

*Sufixul vopselei SVO trebuie introdus la momentul comenzii. Vopseaua SVO se livrează cu bare de protecție, bandouri laterale, carcase oglinzi și mânere uși în culoare proprie (negru).

Opțiune cu cost suplimentar

Economia de combustibil și emisiile de CO₂

	Raport transmisie ^a	Consumul de combustibili în l/100 km ^{bb}		Emisiile de CO ₂ (g/km) ^{bb}	
		WLTP	WLTP	WLTP	WLTP
Tourneo Custom					
2.0 TDCi Ford EcoBlue 105 CP (77 kW)	4.43	7.5-7.9		196-208	
2.0 TDCi Ford EcoBlue Hybrid 105 CP (77 kW) HEV1	4.43	7.5		197	
2.0 TDCi Ford EcoBlue 130 CP (96 kW)	4.43	7.4-8.0		195-210	
2.0 TDCi Ford EcoBlue Hybrid 130 CP (96 kW) HEV1	4.43	7.2-7.7		189-202	
2.0 TDCi Ford EcoBlue 185 CP (136 kW)	4.19/4.43	7.4-8.0		194-210	
2.0 TDCi Ford EcoBlue Hybrid 185 CP (136 kW) HEV1	4.19/4.43	7.3-7.9		191-207	
2.0 TDCi Ford EcoBlue 130 CP (96 kW)/185 CP (136 kW) (cu transmisie automată)	3.65	8.0-8.6		211-226	
Tourneo Custom Plug-in Hybrid					
1.0 Plug-in Hybrid 125 CP (92 kW) – automată	de confirmat	de confirmat		de confirmat	

*Disponibil începând cu producția din februarie 2020. Notă pentru toate motoarele Ford EcoBlue: valorile prezentate ilustrează vehiculele echipate cu Auto Start-Stop. Sistemul Auto Start-Stop reduce emisiile de CO₂ și consumul de combustibil cu 6 g / km și, respectiv, între 0,2-0,3 L / 100 km. ^{aa}Raportul de axe ilustrat este cel disponibil în funcție de model, sarcina utilă GVM și combinația motor/transmisie. ^{ab}Raportul de transmisie ilustrat este disponibil în funcție de model, de sarcina utilă GVM și de combinația motorizare/transmisie. ^{bb}Consumul declarat de combustibil/energie, emisiile de CO₂ sunt măsurate conform cerințelor tehnice și specificațiilor Reglementărilor europene (CE) 715/2007 și (CE) 692/2008 și (EU) 2017/1151, cu ultimele modificări. Consumul de combustibil și emisiile de CO₂ pot fi specificate pentru un model de vehicule și nu pentru o anumită mașină. Procedura de testare standard folosită permite compararea diferitelor tipuri de vehicule și a diferiților producători. Pe lângă eficiența în ceea ce privește combustibilul a unui vehicul, comportamentul la rulare, precum și alți factori non-tehnici joacă un rol important în stabilirea consumului de combustibil/energie al acestuia, emisiilor de CO₂. Un ghid pentru consumul de carburant și emisiile de CO₂ cu informații despre toate modelele noi de autoturisme se poate găsi în orice punct de vânzare Ford, fara costuri.

Greutățile și sarcinile

	Sarcina utilii maximă (fără șofer/pasager) (kg) ⁹⁰	Masă maximă autorizată (kg)	Masă min. proprie (fără șofer/pasager) (kg)*	Sarcină autorizată pe puntea față (kg)	Sarcină autorizată pe puntea spate (kg)	Raport transmisie ⁹	GTM max. (kg)	Masă maximă rulotă (kg) (a)	
								Cu sistem de frânare	Fără sistem de frânare
Tourneo Custom L1 (M1)									
2.0 TDCi Ford EcoBlue 105 CP (77 kW)	876-941	3190	2249-2314	1625	1640	4.43	5040	1950	750
2.0 TDCi Ford EcoBlue 105 CP (77 kW) (cu suspensie pneumatică spate)	804-869	3175	2306-2371	1625	1640	4.43	-	-	-
2.0 TDCi Ford EcoBlue Hybrid 105 CP (77 kW) HEVI	849-914	3190	2276-2341	1625	1640	4.43	5040	1900	750
2.0 TDCi Ford EcoBlue 130 CP (96 kW)/185 CP (136 kW)	831-941	3190	2249-2359	1625	1640	4.43/4.19	5190	2100	750
2.0 TDCi Ford EcoBlue 130 CP (96 kW)/185 CP (125 kW) (cu suspensie pneumatică spate)	759-869	3175	2306-2416	1625	1640	4.43/4.19	-	-	-
2.0 TDCi Ford EcoBlue 130 CP (96 kW)/185 CP (136 kW) (cu transmisie automată)	833-878	3240	2362-2407	1675	1640	3.39	4240	1050	750
2.0 TDCi Ford EcoBlue 130 CP (96 kW)/185 CP (136 kW) (cu transmisie automată și suspensie pneumatică spate)	711-756	3175	2419-2464	1675	1640	3.39	-	-	-
2.0 TDCi Ford EcoBlue Hybrid 130 CP (96 kW) HEVI	804-914	3190	2276-2386	1675	1640	4.43	5190	2050	750
2.0 TDCi Ford EcoBlue 185 CP (136 kW) Sport cu transmisie manuală	821	3190	2369	1625	1640	4.43	5240	2100	750
2.0 TDCi Ford EcoBlue 185 CP (136 kW) Sport cu transmisie automată	823	3240	2417	1675	1640	3.39	4140	950	750
2.0 TDCi Ford EcoBlue Hybrid 185 CP (136 kW) HEVI	804-849	3190	2341-2386	1675	1640	4.19	5190	2000	750
1.0 Plug-in Hybrid 126 CP (92 kw) - automat	641	3240	2599	1750	1640	tbc	-	-	-

Greutățile și sarcinile

	Sarcina utilii maximă (fără șofer/pasager) (kg) ⁹⁰	Masă maximă autorizată (kg)	Masă min. proprie (fără șofer/pasager) (kg)*	Sarcină autorizată pe puntea față (kg)	Sarcină autorizată pe puntea spate (kg)	Raport transmisie ⁹	GTM max. (kg)	Masă maximă rulotă (kg) (a)	
								Cu sistem de frânare	Fără sistem de frânare
Tourneo Custom L2 (M1)									
2.0 TDCi Ford EcoBlue 105 CP (77 kW)	831-895	3190	2295-2359	1725	1640	4.43	5040	1900	750
2.0 TDCi Ford EcoBlue Hybrid 105 CP (77 kW) HEVI	789-823	3175	2352-2386	1725	1640	4.43	-	-	-
2.0 TDCi Ford EcoBlue 130 CP (96 kW)/185 CP (136 kW)	784-895	3190	2295-2406	1725	1640	4.43/4.19	5190	2050	750
2.0 TDCi Ford EcoBlue 130 CP (96 kW)/185 CP (136 kW) (cu suspensie pneumatică spate)	712-823	3175	2352-2463	1725	1640	4.43/4.19	-	-	-
2.0 TDCi Ford EcoBlue 130 CP (96 kW)/185 CP (136 kW) (cu transmisie automata)	786-833	3240	2407-2454	1725	1640	3.39	4240	1000	750
2.0 TDCi Ford EcoBlue 130 CP (96 kW)/185 CP (136 kW) (cu transmisie automată și suspensie pneumatică spate)	664-711	3175	2464-2511	1725	1640	3.39	-	-	-
2.0 TDCi Ford EcoBlue Hybrid 130 CP (96 kW) HEVI	807-918	3240	2322-2433	1725	1640	4.43	5190	2050	750
2.0 TDCi Ford EcoBlue 185 CP (136 kW) Sport cu transmisie manuală	773	3190	2417	1725	1640	4.43	5240	2050	750
2.0 TDCi Ford EcoBlue Hybrid 185 CP (136 kW) HEVI	807-854	3240	2386-2433	1725	1640	4.19	5190	1950	750

L1 = Ampatament scurt. **L2** = Ampatament lung. ⁹Raportul de transmisie ilustrat este disponibil în funcție de model, masa maximă autorizată și de combinațiile de motorizări. ⁹⁰**Sarcină** utilă brută = masa maximă autorizată fără masa proprie a vehiculului. **GVM** = masa maximă autorizată. Greutatea totală admisibilă a unui vehicul rigid - adică: cu caroserie, sarcină utilă, auxiliare, combustibil, ulei, apă, șofer și pasageri. ***Masa proprie** este influențată de mai mulți factori precum tipurile de caroserie, motorizări și opțiuni (diferite serii vor avea mase proprii diferite), inclusiv nivelul de lichide 100%, rezervorul de combustibil încărcat la 90% și fără șofer (75 kg), pasageri sau încărcătură. Sarcina utilă prezentată în acest ghid reprezintă diferența dintre masa maximă autorizată (GVM) și masa proprie. Trebuie să aveți în vedere că greutatea reală va fi întotdeauna supusă toleranței producătorului, ceea ce poate duce la variații ale sarcinii utile prezentate în acest ghid și greutatea reală. NB: este responsabilitatea operatorului vehiculului să se asigure că vehiculele sunt conforme cu legislația în vigoare pentru utilizarea în traficul rutier. (a) Masa maximă a rulotei cu sistem de frânare depinde de puterea motorului ales și de opțiunile/echipamentele adiționale selectate. **GTM** = masă maximă autotren. Greutatea totală admisibilă a unui vehicul rigid (consultați informațiile despre GVM) împreună cu remorca și sarcina acesteia.

Disponibilitatea modelului

	320 L1	320 L2	320 Sport L1	320 Sport L2
Tourneo Custom Bus				
2.0 TDCi Ford EcoBlue 105 CP (77 kW)	☒	☒		
2.0 TDCi Ford EcoBlue Hybrid 105 CP (77 kW) HEVI	☒	☒		
2.0 TDCi Ford EcoBlue 130 CP (96 kW)	☒	☒		
2.0 TDCi Ford EcoBlue Hybrid 130 CP (96 kW) HEVI	☒	☒		
2.0 TDCi Ford EcoBlue 130 CP (96 kW), transmisie automată, 6 trepte	☒	☒		
2.0 TDCi Ford EcoBlue 185 CP (136 kW)	☒	☒	☒	☒
2.0 TDCi Ford EcoBlue 185 CP (136 kW), transmisie automată, 6 trepte	☒	☒	☒	☒
2.0 TDCi Ford EcoBlue Hybrid 185 CP (136 kW) HEVI	☒	☒	☒	☒
1.0 TDCi Plug-in Hybrid 126 CP (92 kW), transmisie automată	☒			
Shuttle Bus				
2.0 TDCi Ford EcoBlue 105 CP (77 kW)		☒		
2.0 TDCi Ford EcoBlue Hybrid 105 CP (77 kW) HEVI		☒		
2.0 TDCi Ford EcoBlue 130 CP (96 kW)		☒		
2.0 TDCi Ford EcoBlue Hybrid 130 CP (96 kW) HEVI		☒		
2.0 TDCi Ford EcoBlue 130 CP (96 kW), transmisie automată, 6 trepte		☒		
2.0 TDCi Ford EcoBlue 185 CP (136 kW)		☒		
2.0 TDCi Ford EcoBlue Hybrid 185 CP (136 kW) HEVI		☒		
2.0 TDCi Ford EcoBlue 185 CP (136 kW), transmisie automată, 6 trepte		☒		

Stilul și aspectul

	Ambiente	Trend	Titanium	Titanium X	Sport
Roțile					
Oțel – 16"x6½" (cu anvelope 215/65 R16 BSW)*	●				
Aliaj – cu 5 spițe de 16"x6½" (cu anvelope 215/65 R16 BSW)*	□	●/-	●/-□	●/-	
Aliaj – cu 5x2 spițe de 17"x7", finisaj Bright/Machined Black (cu anvelope 235/55 R17 BSW)*					●
Aliaj – cu 10 spițe de 17"x7", finisaj Sparkle Silver (cu anvelope 235/55 R17 BSW)*		□/-	●/-	□	
Aliaj – de 17"x7" (cu anvelope 235/55 R17 BSW)		□/-	□/-	●	
Set dispozitiv pentru umflat cauciucuri (include o roată de rezervă de dimensiuni reduse) (disponibilă pentru toate seriile de Shuttle Bus)	□	□	□	●	
Caracteristicile de design					
Bandouri laterale – în culoarea caroseriei			●	●	●
Grilă față – 5 bare, aripi vopsite în negru lucios					●
Grilă față – 5 bare, culoare cu chenar Chrome	●	●	●	●	●
Bară de protecție față – de culoarea caroseriei	●	●	●	●	●
Bară de protecție spate – de culoarea caroseriei	●	●	●	●	●
Mânere ale ușilor – de culoarea caroseriei	●	●	●	●	●
Mânerul hayonului – de culoarea caroseriei	●	●	●	●	●
Setul de stil Sport – spoiler jos pentru bara de protecție din față de culoarea caroseriei, măști laterale, mască pentru bara de protecție din spate și extensii ale pasajelor roților în față și spate. Chenar unic pentru lumina de ceață și benzi duble pe capotă și bara de protecție din față					●
Geamuri fumurii în spate	□	●/□	●	●	●
Geamuri fumurii – integral	●	●	□	□	
Vopsea					
Vopsea – nemetalizată	●	●	●	●	●
Vopsea – metalizată	□	□	□	□	□

L1 = Ampatament scurt, L2 = Ampatament lung. Toate motoarele respectă normele Euro Stage 6, cu excepția cazului în care se specifică altfel.

Janta pe care o alegeți va fi montată cu dimensiunea anvelopei notate, dar nu este disponibilă nicio opțiune de marcă.

- standard ●
- opțiune, contra cost □
- Disponibilă ☒

Experiența condusului

	Ambiente	Trend	Titanium	Titanium X	Sport
Asistență pentru șofer					
Limitator de viteză – 90 km/h	<input type="checkbox"/>	<input type="checkbox"/>	<input type="checkbox"/>	<input type="checkbox"/>	<input type="checkbox"/>
Limitator de viteză – 100 km/h	<input type="checkbox"/>	<input type="checkbox"/>	<input type="checkbox"/>	<input type="checkbox"/>	<input type="checkbox"/>
Limitator de viteză – 130 km/h	<input type="checkbox"/>	<input type="checkbox"/>	<input type="checkbox"/>	<input type="checkbox"/>	<input type="checkbox"/>
Limitator de viteză – 140 km/h	<input type="checkbox"/>	<input type="checkbox"/>	<input type="checkbox"/>	<input type="checkbox"/>	<input type="checkbox"/>
Limitator de viteză – 170 km/h (numai pentru motorul de 185 CP)		<input checked="" type="checkbox"/>	<input checked="" type="checkbox"/>	<input checked="" type="checkbox"/>	<input checked="" type="checkbox"/>
Limitator de viteză – 120 km/h			<input checked="" type="checkbox"/> /-		
Control al balansării remorcii (TSC) ¹⁾ (activat cu sisteme de remorcare Ford)	<input type="checkbox"/>	<input type="checkbox"/>	<input type="checkbox"/> /-	<input type="checkbox"/>	<input type="checkbox"/>
Alertă pentru păstrarea benzii de rulare ²⁾ (include alertă pentru șofer ²⁾ și aprindere automată a fazei lungi ¹⁾ , bord din seria medie, volan îmbrăcat în piele, parbriz încălzit și sistem audio SYNC)	<input checked="" type="checkbox"/> /	<input checked="" type="checkbox"/> /	<input checked="" type="checkbox"/> /	<input checked="" type="checkbox"/> /	<input checked="" type="checkbox"/> /
Pilot automat ²⁾ (include volan îmbrăcat în piele și limitator reglabil al vitezei ²⁾)	<input checked="" type="checkbox"/>	<input checked="" type="checkbox"/>	<input checked="" type="checkbox"/>	<input checked="" type="checkbox"/> /-	<input checked="" type="checkbox"/> /-
Pilot automat adaptiv (include asistență pre-coliziune, alertă frontală) ²⁾ (numai când este specificat cu alerta pentru păstrarea benzii de rulare)	<input type="checkbox"/>	<input type="checkbox"/>	<input type="checkbox"/>	<input checked="" type="checkbox"/> /	<input type="checkbox"/>
Pilot automat adaptiv inteligent (include asistență pre-coliziune, sistem de recunoaștere a semnelor de circulație și volan îmbrăcat în piele) ²⁾ (numai când este specificat cu Ice Pack 25)	<input checked="" type="checkbox"/>	<input checked="" type="checkbox"/>	<input checked="" type="checkbox"/>	<input checked="" type="checkbox"/>	<input checked="" type="checkbox"/>
Sistem de informații despre unghiul mort cu alertă la intersectarea cu traficul ²⁾	<input type="checkbox"/>	<input type="checkbox"/> /-	<input type="checkbox"/> /-	<input type="checkbox"/>	<input type="checkbox"/>
Senzori de distanță de parcare – în față și spate	<input checked="" type="checkbox"/>	<input checked="" type="checkbox"/>	<input checked="" type="checkbox"/>	<input checked="" type="checkbox"/>	<input checked="" type="checkbox"/>
Cameră retrovizoare spate – fixă, conține senzori de distanță pentru parcare cu spatele și cu față	<input checked="" type="checkbox"/> /	<input checked="" type="checkbox"/> /	<input checked="" type="checkbox"/> /	<input checked="" type="checkbox"/>	<input checked="" type="checkbox"/> /
Iluminatul exterior					
Faruri – faruri cu patru fascicule	<input checked="" type="checkbox"/>	<input checked="" type="checkbox"/>	<input checked="" type="checkbox"/>		<input checked="" type="checkbox"/>
Fauri –lumini de zi cu LED	<input checked="" type="checkbox"/> /-	<input checked="" type="checkbox"/> /-	<input checked="" type="checkbox"/> /-	<input checked="" type="checkbox"/>	<input checked="" type="checkbox"/>
Faruri – faruri cu halogen tip proiector	<input checked="" type="checkbox"/>	<input checked="" type="checkbox"/>	<input checked="" type="checkbox"/> /-		<input checked="" type="checkbox"/> /-
Faruri – faruri cu Bi-xenon inclusiv faruri de zi și lumini pentru iluminarea statică la viraje		<input type="checkbox"/>	<input checked="" type="checkbox"/> /	<input checked="" type="checkbox"/>	<input checked="" type="checkbox"/> /
Faruri – pornire/oprire automată (includ ștergătoare automate)	<input checked="" type="checkbox"/>	<input checked="" type="checkbox"/> /	<input checked="" type="checkbox"/>	<input checked="" type="checkbox"/>	<input checked="" type="checkbox"/>
Faruri – cu stingere întârziată, după 30 de secunde	<input checked="" type="checkbox"/>	<input checked="" type="checkbox"/>	<input checked="" type="checkbox"/>	<input checked="" type="checkbox"/>	<input checked="" type="checkbox"/>
Lumini de ceață – în față		<input checked="" type="checkbox"/>	<input checked="" type="checkbox"/>	<input checked="" type="checkbox"/>	<input checked="" type="checkbox"/>
Faruri de ceață – în față cu iluminare adaptivă la viraje	<input checked="" type="checkbox"/>	<input checked="" type="checkbox"/>	<input checked="" type="checkbox"/>	<input checked="" type="checkbox"/>	<input checked="" type="checkbox"/>

Experiența condusului

	Ambiente	Trend	Titanium	Titanium X	Sport
Suspensia					
Față, suspensii MacPherson independente, arcuri, stabilizator și amortizoare de șoc pentru gazul sub presiune. Spate, arcuri cu lamele și amortizoare de șoc cu gaz	<input checked="" type="checkbox"/>	<input checked="" type="checkbox"/>	<input checked="" type="checkbox"/>	<input checked="" type="checkbox"/>	<input checked="" type="checkbox"/>
Suspensie pneumatică spate		<input type="checkbox"/>	<input type="checkbox"/>		
Instrumentele și comenzile					
Sistem de monitorizare a presiunii din pneuri (TPMS) ¹⁾	<input checked="" type="checkbox"/>	<input checked="" type="checkbox"/>	<input checked="" type="checkbox"/>	<input checked="" type="checkbox"/>	<input checked="" type="checkbox"/>
Tahograf – digital, electronic, 24 ore (nu este disponibil cu transmisia automată)	<input type="checkbox"/>	<input type="checkbox"/>	<input type="checkbox"/>	<input type="checkbox"/>	<input type="checkbox"/>
Pachetele opționale					
Visibility Pack 1 – parbriz încălzit, senzor de nivel pentru lichidul de spălare și acționat electric, oglinzi laterale pliabile automat și încălzite	<input checked="" type="checkbox"/> /	<input checked="" type="checkbox"/> /			
Visibility Pack 2 – parbriz încălzit, senzor de nivel pentru lichidul de spălare și acționat electric, oglinzi laterale pliabile automat și încălzite, faruri automate, ștergătoare automate și reducerea variabilă a luminozității bordului		<input checked="" type="checkbox"/> /	<input checked="" type="checkbox"/>	<input checked="" type="checkbox"/>	<input checked="" type="checkbox"/> /
Visibility Pack 3 – alertă pentru păstrarea benzii de rulare (inclusiv parbriz încălzit, aprindere automată a fazei lungi și alertă pentru șofer), cameră retrovizoare, senzor de nivel pentru lichidul de spălare, bord din seria medie, oglinzi laterale acționate electric, rabatabile electric și încălzite, faruri automate, ștergătoare automate și reducerea variabilă a luminozității bordului		<input type="checkbox"/>	<input type="checkbox"/>		

standard

opțiune, contra cost

parte a unui pachet de opțiuni, contra cost

*Pentru detalii despre configurațiile disponibile, consultați dealerul Ford. **Nu uitați:** configurarea blocării trebuie să fie definită în momentul comandării, nu poate să fie comandată ca opțiune sau accesoriu montat de dealer. ¹⁾Funcție de siguranță, ²⁾funcție de asistență a șoferului.

Performanță și eficiență

	Ambiente	Trend	Titanium	Titanium X	Sport
Motor					
2.0 TDCi Ford EcoBlue 105 CP (77 kW)	■	■			
2.0 TDCi Ford EcoBlue 130 CP (96 kW)	□	□	■		
2.0 TDCi Ford EcoBlue 130 CP (96 kW) – automată, 6 trepte	□	□	□		
2.0 TDCi Ford EcoBlue 185 CP (136 kW)		□	□	■	■
2.0 TDCi Ford EcoBlue 185 CP (136 kW) – Transmisie automată, 6 trepte		□	□	□	□
2.0 TDCi Ford EcoBlue Hybrid 105 CP (77 kW) HEV1	□	□			
2.0 TDCi Ford EcoBlue Hybrid 130 CP (96 kW) HEV1	□	□	□		
2.0 TDCi Ford EcoBlue Hybrid 185 CP (136 kW) HEV1		□	□	□	□
1.0 Plug-in Hybrid 126 CP (92 kW) - Transmisie automată			□		
Instrumentele și comenzile					
Calculator de bord – distanța până la epuizarea combustibilului, consumul instantaneu și mediu de combustibil, viteza medie, temperatura exterioră	■	■	■	■	■
Filtru cu senzor de prezență apă în combustibil	■	■	■	■	■
Tehnologia					
Sistem de pornire/oprire automată	■	■	■	■	■
Control al accelerației	□	□	□	□	□
Filtru de particule diesel (cDPF)	■	■	■	■	■
Baterie Litiu Ion			■		
Cablu alimentare la retea 220 V			■		
Rezervor presurizat carburant – 54 litri			■		
Sistem de tratare a gazelor de evacuare pe bază de uree – 21 litri	■	■	■	■	■
Direcție servoasistată (PAS)	■	■	■	■	■
Indicator luminos pentru schimbarea treptelor de viteză	■	■	■	■	■

Confortul și utilitatea

	Ambiente	Trend	Titanium	Titanium X	Sport
Confortul interior					
Suport pentru sticle – dublu, capacitatea unei sticle: 2 litri, montat pe tabloul de bord cu capac rotativ	■	■	■	■	■
Torpedou – cu capac și capacitate de depozitare hârtii format A4	■				
Torpedou – poate fi încuiat		■	■	■	■
Pachet pentru fumători – brichetă și scrumieră	□	□	□	□	□
Depozitare – spații de depozitare pe ușa din față	■	■	■	■	■
Depozitare – compartiment de depozitare pe partea superioară a tabloului de bord, cu capac	■	■	■	■	■
Parasolare – Rândurile doi și trei (numai al doilea rând pe L1)	□	□	■	■	■
Sistemele audio și de comunicații					
Radio cu conexiune Bluetooth®, cu șase difuzoare	■/-	■/-	■/-		
Radio , Ford SYNC cu Bluetooth®, display de 4" TFT, comenzi audio de la distanță, panou de control integrat, modem FordPass Connect, port de conectivitate USB cu funcționalitate iPod®, include zece difuzoare	■/-	■/-			
Radio/CD cu DAB, Ford SYNC cu Bluetooth®, display de 4" TFT, comenzi audio de la distanță, panou de control integrat, modem FordPass Connect, port de conectivitate USB cu funcționalitate iPod®, include zece difuzoare	■/□	■/□			
Radio/CD, Ford SYNC (include asistență pentru situații de urgență*) cu Bluetooth®, comandă vocală, Applink, mesaje text citite cu voce tare și mod privat, afișaj de 8" cu ecran tactil, panou de control integrat, port de conectivitate USB cu funcționalitate iPod®, comenzi audio de la distanță, include zece difuzoare	□/-	□/-	■/-		■/-
Radio/CD cu DAB, SYNC (include asistență pentru situații de urgență*) cu Bluetooth®, comandă vocală, Applink mesaje text citite cu voce tare și mod privat, afișaj de 8" cu ecran tactil, panou de control integrat, modem FordPass Connect, port de conectivitate USB cu funcționalitate iPod®, comenzi audio de la distanță, include zece difuzoare	□	□	■/□		■/□
Radio/sistem de navigație cu DAB, SYNC (include asistență pentru situații de urgență*) cu Bluetooth®, sistem de comandă vocală, Applink, mesaje text citite cu voce tare și mod privat, afișaj de 8" cu ecran tactil, panou de control integrat extins, modem FordPass Connect, port de conectivitate USB cu funcționalitate iPod®, comenzi audio de la distanță, include zece difuzoare	□	□	□	■	□
Radio/sistem de navigație cu DAB, Pilot Automat Adaptiv Inteligent, SYNC 3(include asistență pentru situații de urgență*) cu Bluetooth®, Sistem Control Vocal, Applink, mesaje text auditive si mod de confidențialitate, afișaj de 8" cu ecran tactil, panou de control integrat extins, modem FordPass Connect, doua porturi USB cu funcționalitate iPod®, comenzi audio de la distanță, include șase difuzoare	□	□	□	□	□

standard ■

opțiune, contra cost □

parte a unui pachet de opțiuni, contra cost ▣

Observație: Marca verbală și simbolurile Bluetooth® sunt proprietatea Bluetooth SIG, Inc. și utilizarea acestor mărci de către Ford Motor Company Limited și companiile asociate este sub licență. Celelalte mărci comerciale și denumiri comerciale sunt ale respectivilor proprietari. *Asistența Ford pentru situații de urgență este o funcție SYNC inovatoare care folosește un telefon mobil cu Bluetooth®- asociat și conectat pentru a-i ajuta pe ocupanții vehiculului să inițieze un apel direct către centrul local de comunicații, după un accident care implică declanșarea unui airbag sau oprirea pompei de combustibil. Această funcție este operațională în peste 40 de țări și regiuni din Europa.

Confortul și utilitatea

	Ambiente	Trend	Titanium	Titanium X	Sport
Controlul climatizării					
Aer condiționat – în față cu filtru de aer și purificator de polen	<input type="checkbox"/>	<input checked="" type="checkbox"/>	<input checked="" type="checkbox"/>	<input checked="" type="checkbox"/>	<input checked="" type="checkbox"/>
Aer condiționat – în spate, include aer condiționat față	<input type="checkbox"/>	<input type="checkbox"/>	<input checked="" type="checkbox"/>	<input checked="" type="checkbox"/>	<input checked="" type="checkbox"/>
Încălzitor – recirculare	<input checked="" type="checkbox"/> /-	<input checked="" type="checkbox"/> /-	<input checked="" type="checkbox"/> /-	<input checked="" type="checkbox"/> /-	<input checked="" type="checkbox"/> /-
Încălzitor – coeficient de temperatură pozitiv (PTC)	<input checked="" type="checkbox"/> /-	<input checked="" type="checkbox"/> /-	<input checked="" type="checkbox"/> /-	<input checked="" type="checkbox"/> /-	<input checked="" type="checkbox"/> /-
Încălzitor – comutator încălzitor auxiliar electronic programabil cu combustibil	<input checked="" type="checkbox"/> / <input type="checkbox"/> /-	<input checked="" type="checkbox"/> / <input type="checkbox"/> /-	<input checked="" type="checkbox"/> / <input type="checkbox"/> /-	<input checked="" type="checkbox"/> / <input type="checkbox"/> /-	<input checked="" type="checkbox"/> / <input type="checkbox"/> /-
Încălzitor – comutator încălzitor auxiliar electronic programabil cu combustibil cu telecomandă	<input type="checkbox"/> /-	<input type="checkbox"/> /-	<input type="checkbox"/> /-	<input type="checkbox"/> /-	<input type="checkbox"/> /-
Încălzitor – compartiment spate, cu apă	<input checked="" type="checkbox"/> / <input type="checkbox"/>	<input checked="" type="checkbox"/> / <input type="checkbox"/>	<input checked="" type="checkbox"/>	<input checked="" type="checkbox"/>	<input checked="" type="checkbox"/>
Iluminatul interior					
Lumini de interior – plafonieră față cu lămpi pentru citit și reducerea luminozității	<input checked="" type="checkbox"/>	<input checked="" type="checkbox"/>	<input checked="" type="checkbox"/>	<input checked="" type="checkbox"/>	<input checked="" type="checkbox"/>
Lumini de interior – iluminare spațiu pentru picioare (numai pentru ușa de acces laterală)	<input checked="" type="checkbox"/>	<input checked="" type="checkbox"/>	<input checked="" type="checkbox"/>	<input checked="" type="checkbox"/>	<input checked="" type="checkbox"/>
Lumini de interior – lumini de interior în spate, cu reducerea luminozității	<input checked="" type="checkbox"/>	<input checked="" type="checkbox"/>	<input checked="" type="checkbox"/>	<input checked="" type="checkbox"/>	<input checked="" type="checkbox"/>
Lumini pentru compartimentul de bagaje	<input checked="" type="checkbox"/>	<input checked="" type="checkbox"/>	<input checked="" type="checkbox"/>	<input checked="" type="checkbox"/>	<input checked="" type="checkbox"/>
Scaunele					
Scaun șofer – reglabil pe 10 direcții (în față/în spate, înclinare, în înălțime, aplecare și zona lombară), cu cotieră	<input type="checkbox"/>				
Scaun șofer – încălzit, reglabil pe 10 direcții (în față/în spate, înclinare, în înălțime, aplecare și zona lombară), cu cotieră	<input checked="" type="checkbox"/> / <input type="checkbox"/>				
Scaun șofer – încălzit, reglabil pe 10 direcții (în față/în spate, înclinare, în înălțime, aplecare și zona lombară), cu cotieră		<input checked="" type="checkbox"/> / <input type="checkbox"/>	<input checked="" type="checkbox"/> / <input type="checkbox"/>		
Scaun șofer – încălzit, reglabil electric pe 10 direcții (în față/în spate, înclinare, în înălțime, aplecare și zona lombară), cu cotieră și măsuță rabatabilă			<input type="checkbox"/>	<input checked="" type="checkbox"/>	<input checked="" type="checkbox"/>
Scaun pasager față – individual, încălzit, reglabil pe 10 direcții (în față/în spate, înclinare, în înălțime, aplecare și zona lombară) cu cotieră	<input checked="" type="checkbox"/>	<input checked="" type="checkbox"/>	<input checked="" type="checkbox"/>	<input checked="" type="checkbox"/>	<input checked="" type="checkbox"/>
Scaun pasager față – banchetă dublă, fixă și încălzită, cu măsuță rabatabilă	<input type="checkbox"/>	<input type="checkbox"/>	<input type="checkbox"/>		
Scaune spate – rândul al treilea, cu trei locuri (2+1), pliabile și detașabile (nu sunt disponibile pe Shuttle Bus)	<input checked="" type="checkbox"/>	<input checked="" type="checkbox"/>	<input checked="" type="checkbox"/> /-		
Scaune spate – rândul al treilea, banchetă dublă	<input checked="" type="checkbox"/>	<input checked="" type="checkbox"/>	<input checked="" type="checkbox"/>		
Scaune spate – rândul al patrulea, scaune triple înguste	<input checked="" type="checkbox"/>	<input checked="" type="checkbox"/>	<input checked="" type="checkbox"/>		
Scaune spate – rândul al doilea bancheta dublă	<input checked="" type="checkbox"/>	<input checked="" type="checkbox"/>	<input checked="" type="checkbox"/>		
Scaune spate – se pot inclina, iar cele din rândul al doilea prezintă cotiere	<input checked="" type="checkbox"/> /-	<input checked="" type="checkbox"/> /-	<input checked="" type="checkbox"/> /-	<input checked="" type="checkbox"/>	<input checked="" type="checkbox"/>

Confortul și utilitatea

	Ambiente	Trend	Titanium	Titanium X	Sport
Instrumentele și comenzile					
Coloană de direcție – reglabilă înainte-înapoi și în lateral	<input checked="" type="checkbox"/>	<input checked="" type="checkbox"/>	<input checked="" type="checkbox"/>	<input checked="" type="checkbox"/>	<input checked="" type="checkbox"/>
Oglinzi laterale – eliminare a punctelor moarte și indicatoare laterale integrate	<input checked="" type="checkbox"/>	<input checked="" type="checkbox"/>	<input checked="" type="checkbox"/>	<input checked="" type="checkbox"/>	<input checked="" type="checkbox"/>
Oglinzi laterale – pliabile automat, acționate electric și încălzite	<input checked="" type="checkbox"/> / <input type="checkbox"/>	<input checked="" type="checkbox"/> / <input type="checkbox"/>	<input checked="" type="checkbox"/>	<input checked="" type="checkbox"/>	<input checked="" type="checkbox"/>
Oglinzi laterale – pliabile, acționate electric și încălzite	<input checked="" type="checkbox"/> / <input type="checkbox"/> /-	<input checked="" type="checkbox"/> / <input type="checkbox"/> /-	<input checked="" type="checkbox"/> / <input type="checkbox"/> /-		
Oglinzi laterale – cu carcase de culoare neagră	<input checked="" type="checkbox"/>				
Oglinzi laterale – cu carcase de culoarea caroseriei		<input checked="" type="checkbox"/>	<input checked="" type="checkbox"/>	<input checked="" type="checkbox"/>	<input checked="" type="checkbox"/>
Ștergătoare – de parbriz, viteză variabilă/intermitentă cu spălare electrică	<input checked="" type="checkbox"/>	<input checked="" type="checkbox"/> /-	<input checked="" type="checkbox"/> /-		
Ștergătoare de parbriz – automate cu senzor de ploaie (inclusiv faruri automate)	<input checked="" type="checkbox"/> / <input type="checkbox"/>	<input checked="" type="checkbox"/> / <input type="checkbox"/>	<input checked="" type="checkbox"/>	<input checked="" type="checkbox"/>	<input checked="" type="checkbox"/>
Volan – 4 spițe, îmbrăcat în piele	<input checked="" type="checkbox"/>	<input checked="" type="checkbox"/>	<input checked="" type="checkbox"/>	<input checked="" type="checkbox"/>	<input checked="" type="checkbox"/>
Schimbător de viteze – din plastic	<input checked="" type="checkbox"/>	<input checked="" type="checkbox"/> /-	<input checked="" type="checkbox"/> /-	<input checked="" type="checkbox"/> /-	<input checked="" type="checkbox"/> /-
Schimbător de viteze – îmbrăcat în piele		<input checked="" type="checkbox"/> /-	<input checked="" type="checkbox"/> /-	<input checked="" type="checkbox"/> /-	<input checked="" type="checkbox"/> /-
Parasolar – șofer și pasager, iluminat	<input checked="" type="checkbox"/>	<input checked="" type="checkbox"/>	<input checked="" type="checkbox"/>	<input checked="" type="checkbox"/>	<input checked="" type="checkbox"/>
Geamuri – acționate electric în față, cu coborâre cu o singură atingere pe partea șoferului	<input checked="" type="checkbox"/>	<input checked="" type="checkbox"/>	<input checked="" type="checkbox"/>	<input checked="" type="checkbox"/>	<input checked="" type="checkbox"/>
Tehnologia					
Sistem Ford Easy-Fuel de alimentare fără bușon, cu sistem de prevenire a alimentării necorespunzătoare cu combustibil	<input checked="" type="checkbox"/>	<input checked="" type="checkbox"/>	<input checked="" type="checkbox"/>	<input checked="" type="checkbox"/>	<input checked="" type="checkbox"/>
Parbriz – încălzit	<input checked="" type="checkbox"/> / <input type="checkbox"/>	<input checked="" type="checkbox"/> / <input type="checkbox"/>	<input checked="" type="checkbox"/>	<input checked="" type="checkbox"/>	<input checked="" type="checkbox"/>

standard

opțiune, contra cost

parte a unui pachet de opțiuni, contra cost

Observație: Marca verbală și simbolurile Bluetooth® sunt proprietatea Bluetooth SIG, Inc. și utilizarea acestor mărci de către Ford Motor Company Limited și companiile asociate este sub licență. Celelalte mărci comerciale și denumiri comerciale sunt ale respectivilor proprietari. *Asistența Ford pentru situații de urgență este o funcție SYNC inovatoare care folosește un telefon mobil cu Bluetooth®- asociat și conectat pentru a-i ajuta pe ocupanții vehiculului să inițieze un apel direct către centrul local de comunicații, după un accident care implică declanșarea unui airbag sau oprirea pompei de combustibil. Această funcție este operațională în peste 40 de țări și regiuni din Europa.

Siguranța și securitatea

	Ambiente	Trend	Titanium	Titanium X	Sport
Siguranța					
Sistem de frânare antiblocare (ABS) cu distribuție electronică a forței de frânare (EBD) ¹⁾	●	●	●	●	●
Airbag – șofer ²⁾	●	●	●	●	●
Airbag – pasager față* ²⁾ (include butonul de dezactivare a airbagului pasagerului)	●	●	●	●	●
Airbag – airbaguri laterale tip cortină în față ³⁾	●	●	●	●	●
Centuri de siguranță – diagonale, în 3 puncte, cu rolul inerțial (toate scaunele) ³⁾	●	●	●	●	●
Sistem prindere scaun pentru copii ISOFIX – 3 locuri de fixare – scaun central (rândul al 2-lea și al 3-lea) și pe partea șoferului (rândul al 2-lea) ³⁾ (Nu sunt disponibile pentru Shuttle Bus)	●	■/-	■/-		
Sistem prindere scaun pentru copii ISOFIX – 4 locuri de fixare – central (rândul al 3-lea), pe partea șoferului și a pasagerului (rândul al 2-lea) și pe partea pasagerului (rândul al 3-lea)		■/-			
Sistem prindere scaun pentru copii ISOFIX – 4 locuri de fixare – pe partea șoferului și a pasagerului (rândul al 2-lea și al 3-lea)			●	●	●
Securitatea					
Alarmă – de perimetru	□	□	●	●	●
Imobilizator – sistem pasiv antifurt (PATS) (imobilizator de categoria 2, acceptat de asigurare)	●	●	●	●	●
Încuietori – închidere centralizată electrică	●	●	●	●	●
Încuietori – superblocare electrică a ușilor, protejată cu suporturi întărite	□	□	□	□	□
Încuietori – închidere centralizată de la distanță cu o telecomandă	●				
Încuietori – închidere centralizată de la distanță cu 2 telecomenzi	●	●	●	●	●
Încuietori – cheie flotă	□	□	□	□	□
Încuietori – configurabile cu 2 trepte de deblocare*	●	●	●	●	●
Încuietori – deblocare configurabilă independentă de deblocarea ușii șoferului*	□				
Încuietori – reblocare automată; reblocarea ușilor după 45 de secunde dacă nu este deschisă nicio ușă	●	●	●	●	●
Încuietori – indicator audio de blocare; semnal sonor în momentul activării blocării ușii	●	●	●	●	●
Încuietori – blocare automată la plecare; ușile se blochează automat când vehiculul atinge viteza de 8 km/h	□	□	□	□	□
Încuietori – deschiderea capotei cu cheia	●	●	●	●	●

Siguranța și securitatea

	Ambiente	Trend	Titanium	Titanium X	Sport
Frânele					
Dublu circuit cu servoasistență cu reglare automată și ABS – frâne disc față și spate	●	●	●	●	●
Controlul electronic al stabilității (ESC) ¹⁾	●	●	●	●	●
Asistență la pornirea în rampă (HSA) ²⁾	●	●	●	●	●
Asistență la frânarea de urgență (EBA) ¹⁾	●	●	●	●	●
Avertizare la frânarea de urgență ¹⁾	●	●	●	●	●

standard ●

opțiune, contra cost □

*Pentru detalii despre configurațiile disponibile, consultați dealerul Ford. **Nu uitați:** configurarea încuietorii trebuie să fie definită în momentul comandării, nu poate să fie comandată ca opțiune sau accesoriu montat de dealer.

***Observație: un scaun de protecție pentru copil orientat spre spate nu ar trebui niciodată să fie amplasat pe scaunul pasagerului din față dacă vehiculul Ford este echipat cu airbag operațional pentru scaunul pasagerului din față.** ¹⁾Funcție de siguranță, ²⁾funcție de asistență a șoferului.

Utilitate

	Ambiente	Trend	Titanium	Titanium X	Sport
Caroserie					
Uși – uși culisante cu geam, cu trepte de acces pe partea șoferului și pe partea pasagerului	■	■	■	■	■
Uși – hayon cu geam în spate cu spălare/ștergere	■	■	■	■	■
Trepte de acces – lungime ușă (acoperă deschiderea ușii culisante)	■	■	■	■	■
Geamuri laterale – al doilea rând, cu deschidere unghiulară	■	■	■	■	■
Geamuri laterale – al doilea rând, fixe	□	□	□	□	□
Geamuri laterale – al treilea rând, fixe	■	■	■	■	■
Lunetă – încălzită	■	■	■	■	■
Covorașele și accesoriile					
Acoperire podea – cauciuc	■				
Acoperire podea – covoraș		■	■	■	■
Mâner de urcare – amplasat pe stâlpul B	■	■	■	■	■
Certificare					
Număr de identificare al vehiculului – vizibil	■	■	■	■	■
Parte electrică					
Baterie – pornire la rece (-20 °C)	■/-	■/-	■/-	■/-	■/-
Baterie – dublă (IF), pornire la rece (-29 °C)	■/□	■/□	■/□	■/□	■/□
Alternator – de putere marita (240 Amp)	□	□	□	□	□
Punct de alimentare – 12 V (amplasat în panoul de bord și în cutia de depozitare)	■	■	■	■	■
Punct de alimentare – 12 V (amplasat în partea din spate)	■	■	■	■	■
Punct de alimentare – convertor de putere de 150 W (230 V)	□	□	□	□	□

Utilitate

	Ambiente	Trend	Titanium	Titanium X	Sport
Caracteristicile exteriorului					
Bare de plafon – integrate și pliabile. Disponibile opțional, cu următoarele restricții: indisponibile cu RAS, pe Bus Titanium cu 9 locuri, pe Bus Titanium LWB cu transmisie automată, cu roți din aliaj de 17"	□	□	□	□	
Apărători pentru noroi – în față	■	■	■	■	
Apărători pentru noroi – în spate	■	■	■	■	
Scut al motorului	□	□	□	□	□
Cap de tractare cu control al balansării remorcii cu instalație electrică cu 13 pini (se poate solicita tahograf) (indisponibil pentru Sport atunci când este specificată o transmisie automată)	□	□	□	□	□
Compartimentul util					
Compartimentul util – 2 x ochiuri de ancorare conforme cu DIN 75410 (numai L1)	■	■	■	■	■
Compartimentul util – 4 x ochiuri de ancorare conforme cu DIN 75410 (standard pe L2)	■	■	■	■	■
Perimetru zonă de încărcare	□	□	□	□	□
Instrumentele și comenzile					
Trusă de prim ajutor	□	□	□	□	□

standard ■
opțiune, contra cost □

FORD TOURNEO CUSTOM Confort și utilitate



Tehnologia inteligentă pentru liniștea dumneavoastră

Cu 4.500 de teste de impact - în condiții reale și virtuale - vehiculul Tourneo Custom este proiectat să îi protejeze pe ocupanți atât de mult cât este posibil. Protecția remarcabilă începe cu structura rigidă a caroseriei, cu niveluri crescute de rezistență ridicată și ultraridicată ale oțelului. Și este completată de numeroase inovații în materie de siguranță, incluzând o gamă completă de airbaguri, plus o tehnologie avansată pentru șasiu și frânare.

Airbagurile pentru torace și tip cortină

Proiectate pentru a ajuta la protecția capetelor șoferului și pasagerilor din față. (Standard)

Clasificare Euro NCAP de 5 stele

Ford Tourneo Custom este oficial unul dintre cele mai sigure vehicule în circulație. Acesta a primit clasificarea de siguranță generală de 5 stele de la Euro NCAP. În plus, Tourneo Custom a primit două distincții Euro NCAP Advanced în semn de recunoaștere a tehnologiei sale de alertă pentru păstrarea benzii de rulare și a sistemului SYNC de asistență pentru situații de urgență.

Siguranță mai mare la oprire

Tourneo Custom pune pe primul loc protecția șoferului și a pasagerilor. Printre funcțiile standard de siguranță se numără sistemul ESC cu ABS și asistență la frânarea de urgență (EBA) care ajută la reducerea distanțelor de oprire în situații de urgență. Plăcuțele de frână mai mari rezistă mai mult și împiedică pierderea eficacității frânelor, în timp ce senzorii de uzură indică ce plăcuțe trebuie să fie înlocuite.



Conducerea cu AdBlue®

Pentru a funcționa corect, rezervorul AdBlue® al motorului diesel Euro6 al vehiculului Ford Tourneo Custom trebuie să fie umplut cu lichid AdBlue®. Lămpile de avertizare ale sistemului se aprind atunci când nivelul lichidului devine prea scăzut. Pentru mai multe informații, discutați cu dealerul Ford.

SYNC 3 Live Traffic*

Live Traffic* oferă informații de trafic la zi direct pe sistemul de navigație SYNC 3. Apoi, tehnologia adaptează traseul recomandat pe baza condițiilor de trafic, ajutându-vă să ajungeți mai relaxat și la timp.

*Accesul la Live Traffic este gratuit în primii 2 ani de la înmatricularea unui vehicul Ford nou dotat cu SYNC 3 și navigație; ulterior, se plătește o taxă de licență



FORD TOURNEO CUSTOM Personalizați



Camera retrovizoare cu asistență pentru cârligul de remorcare

Selectați marșarierul și imaginea camerei retrovizoare apare automat pe afișajul multifuncțional color din centru. Liniile de marcare care se suprapun peste imaginea camerei indică locul spre care se îndreaptă vehiculul. (Standard pentru Titanium X, opțiune pentru alte serii)

Aerul condiționat

Un sistem separat de aer condiționat este disponibil în compartimentul pentru pasageri din spate având propriile butoane rotative. (Standard pentru Titanium, Titanium X și Sport, opțiune pentru Trend)



Transmisia automată SelectShift

Pentru un și mai mare confort la conducerea urbană, Tourneo Custom poate să fie comandat cu transmisia automată SelectShift cu șase trepte de viteză. Cu performanțe optime, răspuns rapid și eficiență, transmisia oferă opțiunea schimbării manuale a treptelor de viteză folosind butoanele de pe schimbătorul de viteză. (Opțiune pentru modelele de 130 CP și 170 CP)

Scaunul șoferului acționat electric și încălzit

Cu 10 moduri de a regla scaunul încălzit al șoferului, puteți să găsiți cu ușurință cea mai confortabilă poziție de condus. (Standard pentru Titanium X și Sport, opțiune pentru Titanium)



Deținerea devine ușoară și accesibilă

Profitați de gama de servicii cu o valoare inestimabilă și obțineți cât mai mult de la mașina dumneavoastră - pe toată durata deținerii acesteia.

FORD Service

Asigură liniștea totală.

La Ford, serviciile de întreținere nu se termină atunci când părăsiți showroom-ul. Ford Service este conceput să păstreze mașina dumneavoastră Ford în cele mai bune condiții ca să puteți profita de ea pe toată durata vieții sale prin:

- **Procese rapide și diagnoză Ford**
- **Tehnicienii calificați Ford**
- **Asistență rutieră gratuită în Europa pe perioada garanției de bază**
- **Prețuri transparente**
- **Piese originale Ford**
- **Un apel unic care vă conectează la toate serviciile Ford**

FORD PROTECT

Extindeți garanția până la 7 ani cu Ford Protect.

Extindeți garanția de bază de 2 ani și bucurați-vă de experiența condusului fără griji, mulți ani de acum încolo. Ford Protect oferă o gamă largă de beneficii esențiale, printre care:

- **Flexibilitate ridicată în alegerea duratei și a kilometrajului**
- **Taxe anuale atractive**
- **Acoperirea costurilor reparațiilor conform condițiilor Ford Protect**
- **Protecție în timpul deplasărilor în străinătate**
- **Protejează valoarea de revânzare a mașinii**

Planurile de mentenanță FORD PROTECT

Mai multă protecție, mai puține griji.

Planificați din timp și evitați creșterea costurilor de întreținere. Planul de mentenanță individual **Ford Protect*** include toate beneficiile pentru a vă sprijini mobilitatea și a prelungi durata de viață a mașinii dumneavoastră Ford. Selectați planul de mentenanță Ford Protect care se potrivește cel mai bine nevoilor dumneavoastră.

*Pentru informații suplimentare întrebați reprezentantul dumneavoastră Ford.

	Reparație în garanție	Programat	Uzură
Garanția extinsă Ford Protect	X		
Planul de service Ford Protect		X	



*Durata unui plan de mentenanță Ford Protect începe la data intrării în vigoare a garanției pentru noile vehicule (de obicei, data primei înmatriculări). Durata contractului și kilometrajul estimat stabilesc numărul de servicii în cadrul unui plan de service Ford Protect.

FORD TOURNEO CUSTOM pașii următori



testați

Vizitați orice dealer Ford și testați la drum noul Tourneo Custom. Pentru mai multe informații consultați site-ul www.ford.ro



construiți

Construiți și stabiliți prețul noului dumneavoastră Ford Tourneo Custom iar pentru anumite specificații și testare vizitați cel mai apropiat dealer Ford



finanțați

Atunci când este vorba de finanțarea vehiculului dumneavoastră, mărimea și experiența noastră ne fac să avem o poziție favorabilă și să vă oferim o gamă largă de produse financiare.

Ford Credit oferă diverse produse financiare pentru vehiculul dumneavoastră, indiferent dacă sunteți persoană fizică sau juridică.

Ford Lease este specializată în contracte de închiriere și leasing și oferă o gamă alternativă de planuri de finanțare care pot fi adaptate afacerii dumneavoastră.

Numai pentru persoanele juridice.

Pentru mai multe informații despre produsele noastre de finanțare, vizitați www.ford.ro



dețineți

Atunci când conduceți noul dumneavoastră vehicul, vă suntem tot timpul alături. Ford are o rețea vastă de service-uri autorizate care vă ajută să mențineți vehiculul în cele mai bune condiții. Iar în cazul în care noul dumneavoastră Ford necesită reparații ca urmare a unui accident, centrul Ford de reparații pentru accidente este cel mai bun loc în care vehiculul să fie adus în starea dinaintea accidentului și astfel să îl puteți conduce din nou.



FordPass

FordPass este o noua platforma care sustine mobilitatea. Va ajuta in gasirea celor mai apropiate locuri de parcare, ofera detalii legate de autovehicule si componente financiare .

Accesul la Live Traffic este gratuit primii 2 ani de la înmatricularea unui nou Ford dotat cu SYNC 3 și navigație; ulterior, se plătește o taxă de licență.



contacti

Telefon: 0372 37FORD (0372 373673)

Email: crcro@ford.com



Când nu mai aveți nevoie de această broșură, vă rugăm să o reciclați.

Ilustrații, descrieri și specificații. În momentul în care a fost tipărită, informațiile din această broșură erau corecte. Totuși, politica Ford impune dezvoltarea continuă a produselor. De aceea, Ford își rezervă dreptul de a modifica în orice moment specificațiile, culorile și prețurile modelelor și ale articolele prezentate și descrise în această publicație. Pentru a afla ultimele detalii, consultați întotdeauna un dealer Ford. **Echipping opțional.** În această publicație, atunci când o caracteristică este descrisă ca 'opțiune' sau 'configurație opțională/pachet opțional', etc., trebuie să presupuneți că acestea vor fi la un cost suplimentar față de costul de bază al vehiculului, dacă nu este specificat contrariul. Toate modelele și combinațiile de culori sunt în funcție de disponibilitate. **Notă:** O parte din imaginile prezentate înfățișează un model prototip și/sau sunt generate pe calculator, de aceea, designul/ caracteristicile versiunii finale pot prezenta diferențe sub anumite aspecte. În plus, unele din dotările prezentate ale vehiculelor pot fi opționale **Notă:** Această broșură conține atât accesorii originale Ford cât și o gamă de produse a furnizorilor noștri. Montajul accesoriilor poate afecta consumul de carburant al autovehiculului dumneavoastră. **+** Accesoriile identificate sunt accesorii alese cu grijă de la furnizori terți; acestea nu beneficiază de garanție Ford, însă sunt acoperite de garanția proprie a furnizorului terț, toate aceste detalii pot fi obținute de la dealerul dumneavoastră Ford. **Notă:** Denumirea și logourile mărcii Bluetooth® sunt proprietatea Bluetooth SIG, Inc. și orice utilizare de către Ford Motor Company se face sub licență. Marca verbală și siglele iPod sunt proprietatea Apple Inc. Celelalte mărci și denumiri comerciale sunt deținute de respectivii proprietari. **Notă:** Unele sisteme de asistență a conducătorului sau elemente de siguranță descrise în această broșură funcționează pe bază de senzori a căror performanță poate fi afectată de anumite condiții meteorologice sau de mediu.

Publicată de Ford Motor Company Limited, Brentwood, Essex, Anglia. Înregistrată în Anglia cu nr. 235446.

BJN 207151. FoE Y56U
PN 977501/1119/0.75m/ROU ro

Aprilie 2019.

© Ford Motor Company Limited.



EURO NCAP advanced
2012 Reward for Ford Lane Keeping Alert

EURO NCAP advanced
2012 Reward for Ford SYNC Emergency Assistance



ROU
ROU
ROU

